



# BULBUL DE LA REUNION Merle pays

*Hypsipetes borbonicus*



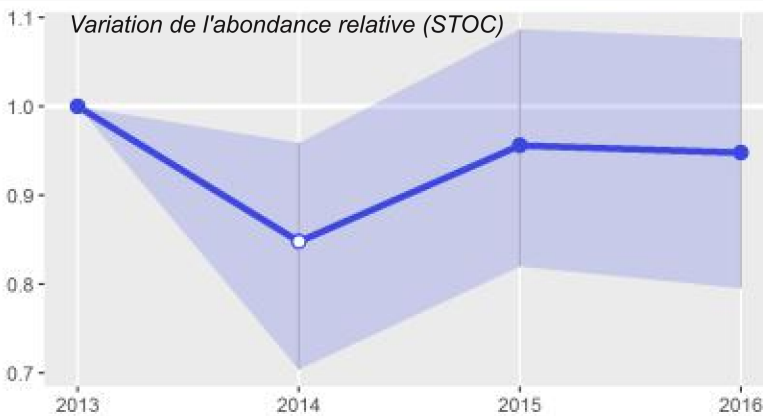
**PROTÉGÉ**

CR EN VU NT LC

Endémique - Nicheur - Taille : 22 cm - Poids : 54 g

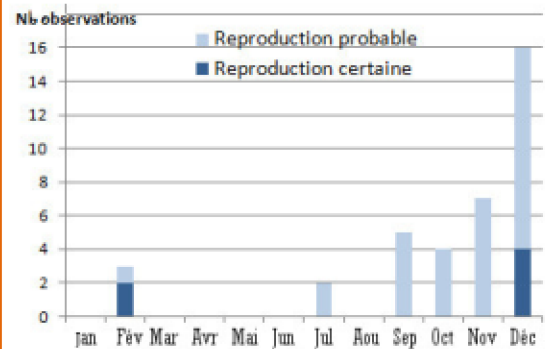
Oiseau caractéristique des forêts indigènes de moyenne altitude, assez bruyant et au chant varié, il vit en couple ou en petits groupes de quelques individus. Plutôt frugivore, il peut aussi se nourrir de nectar et d'insectes. L'espèce a beaucoup souffert du braconnage, et aujourd'hui encore des saisies d'individus en captivité sont régulièrement opérées. Des espèces très similaires et généralement endémiques également (descendant d'un ancêtre commun) sont présentes dans la plupart des îles de l'Océan indien occidental.

## EVOLUTION DES EFFECTIFS



L'analyse des données d'observation STOC sur ces 4 années ne permet pas encore d'en déduire une tendance d'évolution des effectifs de cette espèce.

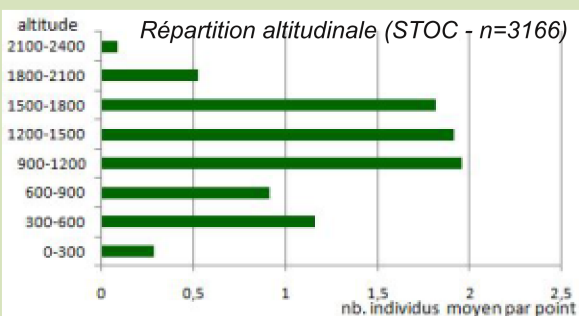
## PHENOLOGIE DE LA REPRODUCTION



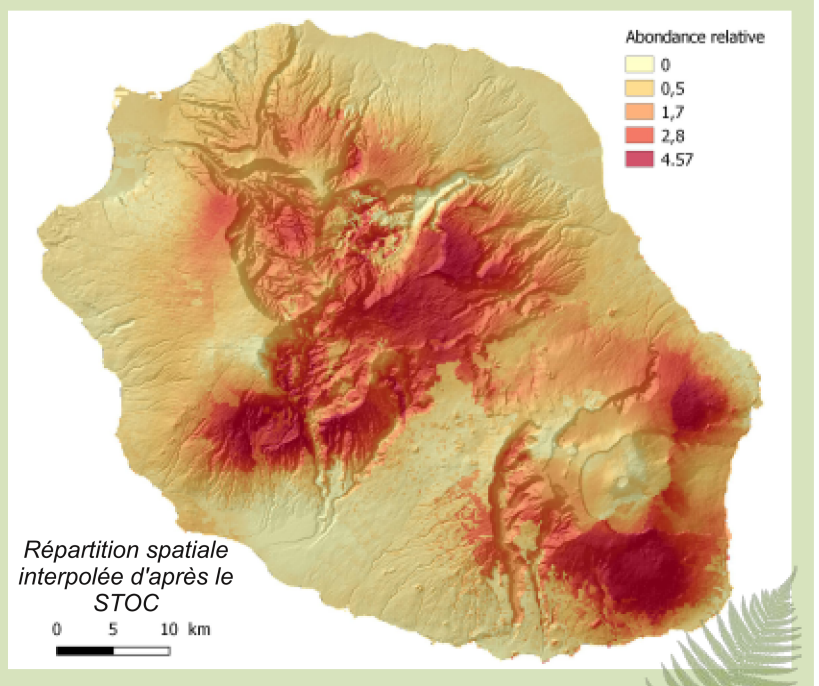
Comportements reproducteurs ([www.faune-reunion.fr](http://www.faune-reunion.fr))  
n=37

Le nombre d'observations de comportements révélateurs de reproduction en cours est très faible pour cette espèce. Il semblerait toutefois qu'à l'instar de beaucoup d'oiseaux à La Réunion, la reproduction ait essentiellement lieu de septembre à décembre,

## REPARTITION SPATIALE



Présente dans la plupart des forêts de 900 à 1800m, cette espèce semble être particulièrement abondante sur deux grandes zones : d'une part une large bande allant de Bras-Panon à Saint-Louis en passant par Bébour-Bélouve; d'autre part l'extrême Sud-Est de l'île.



Les données STOC ont été collectées de 2013 à 2016 par la SEOR et le Parc National de La Réunion. Les données de [www.faune-reunion.fr](http://www.faune-reunion.fr) sont collectées depuis 2012. Un millier de données d'archive de la SEOR y ont été intégrées.