



Les Geckos diurnes de La Réunion

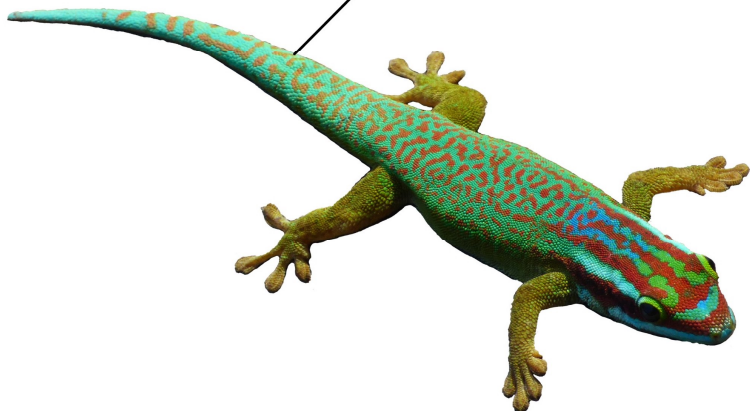
Geckos diurnes indigènes

Taches rouges sur le dos, la tête et la queue

Phelsuma borbonica



Phelsuma inexpectata

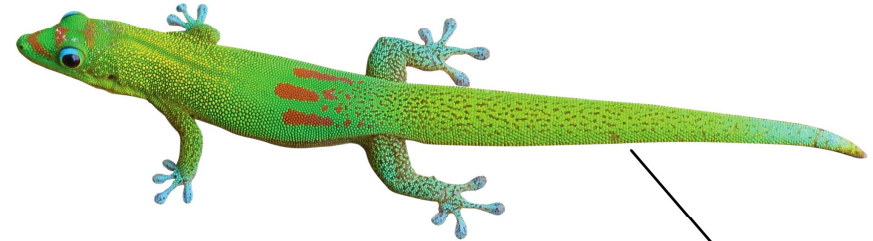


Taches rouges sur la queue

Geckos diurnes exotiques introduits

Taches uniquement sur le dos et/ou la tête

Phelsuma laticauda

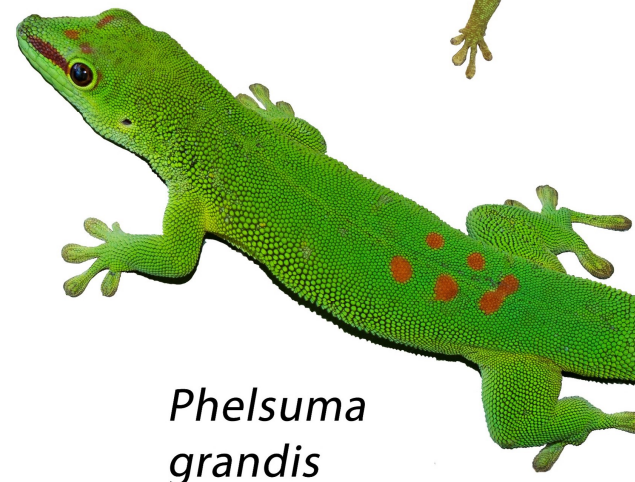


Phelsuma lineata



Absence de taches rouges sur la queue

Phelsuma astriata



Phelsuma grandis

Absence de taches rouges sur la queue

Les Geckos diurnes indigènes de La Réunion

Le gecko vert de Bourbon
Phelsuma borbonica

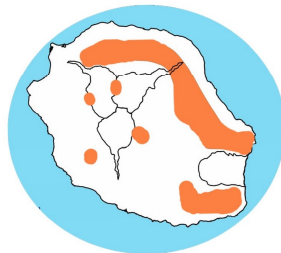
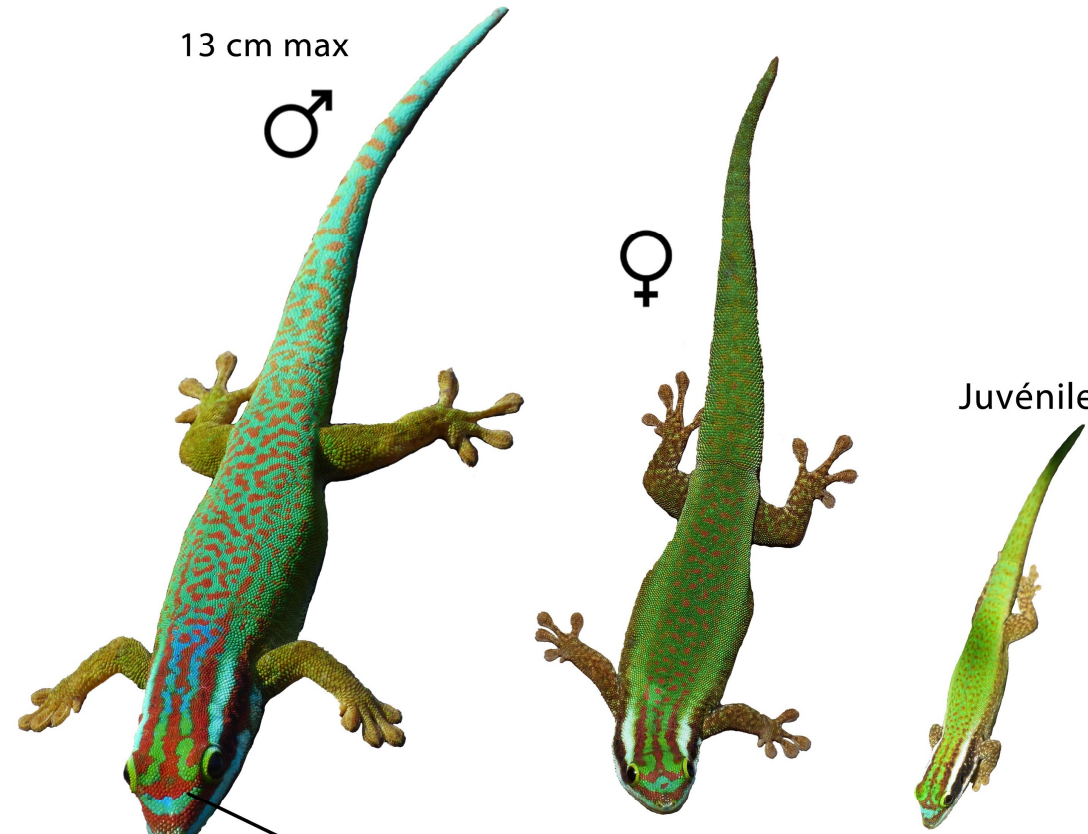
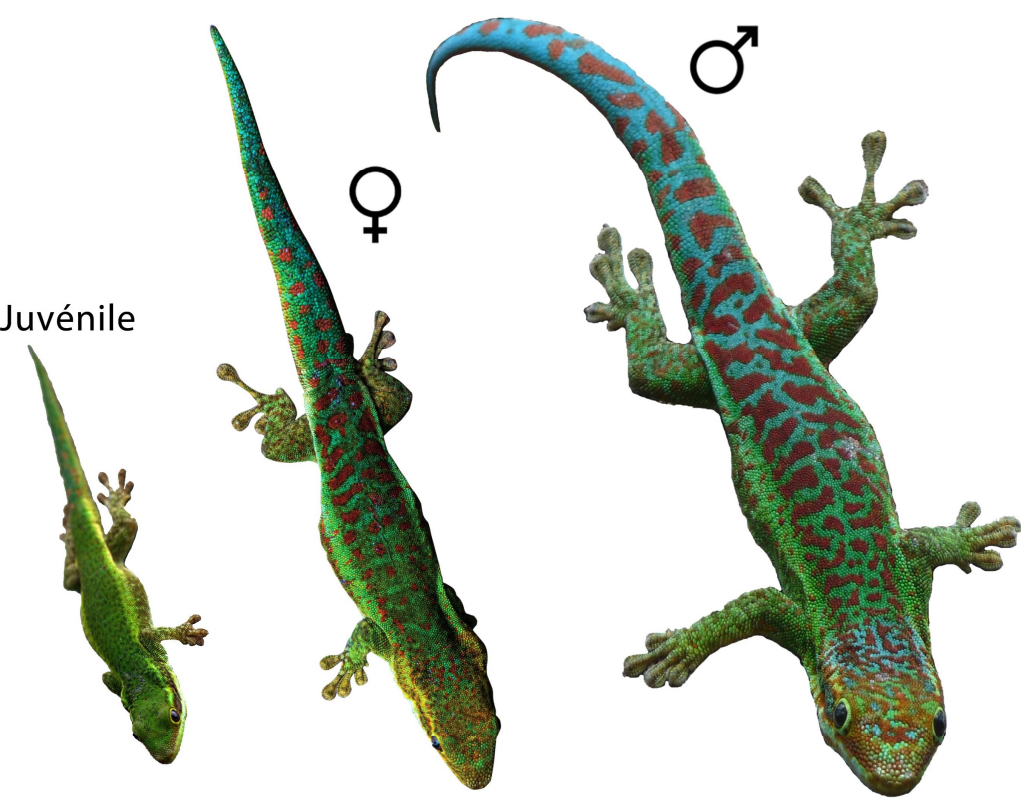
Le gecko vert de Manapany
Phelsuma inexpectata

18 cm max

13 cm max

Juvénile

Juvénile



Bandes rouges en forme de T sur la tête



Plusieurs colorations possibles en fonction des localités

Répartitions distinctes



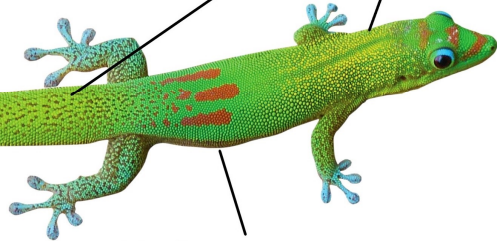
Les Geckos diurnes exotiques de La Réunion

Gecko vert à trois taches rouges

Phelsuma laticauda

Espèce commune

Coloration jaune or



Taches rouges sur le bas du dos

Juvénile



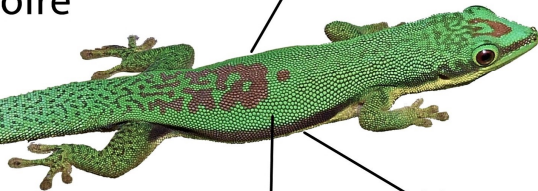
Gecko vert à ligne noire

Phelsuma lineata

Espèce rare

Ligne noire

Coloration verte à bleue



Juvénile



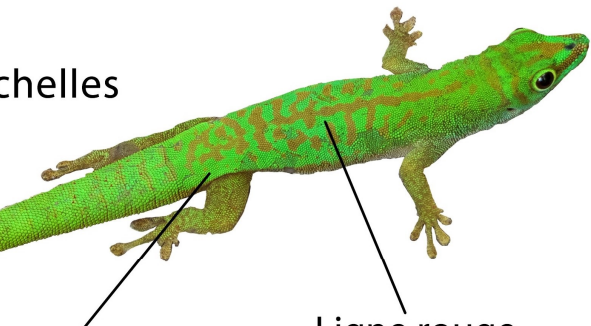
Gecko vert des Seychelles

Phelsuma astriata

Espèce rare

Ligne rouge centrale sur le dos

Coloration verte



12-14 cm max

Gecko vert à points rouges

Phelsuma grandis

Espèce commune



Tache rouge en forme de V



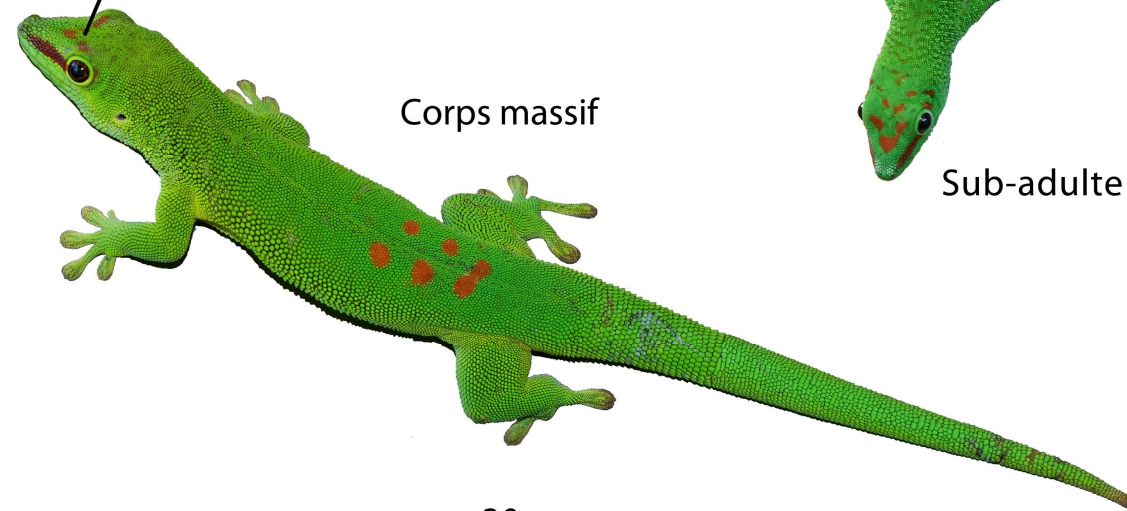
Taches rouges sur la queue au stade juvénile



Juvénile



Sub-adulte



Corps massif

30 cm max