

ZORNIE GIBBEUSE

Zornia gibbosa Span.

Fabaceae

5



PETITE HERBE ANNUELLE, INDIGÈNE ET PROTÉGÉE

Les feuilles sont composées de 2 folioles (5a), à pétiole canaliculé et sont pourvues de 2 stipules étroitement ovales parsemées de points glanduleux (5b). Le limbe des feuilles inférieures est elliptique-oblong et celui des feuilles supérieures est davantage étroitement ovale-linéaire. L'inflorescence est un épi de 8 à 12 petites fleurs jaunes chacune pourvue de 2 bractées ovales-elliptiques et pubescentes. Le fruit est une gousse garnie de soies, souvent cachée par les bractées (5c).

LE SAVIEZ-VOUS ?

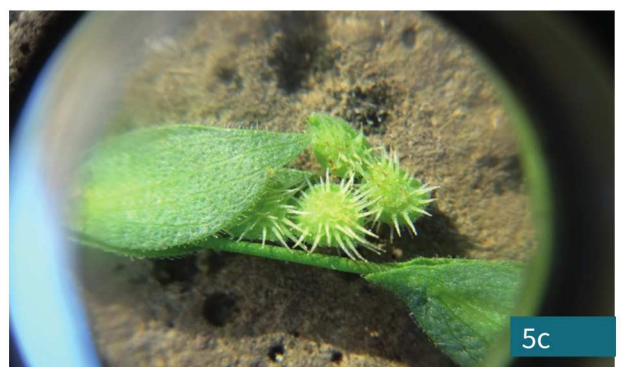
Cette espèce protégée est une des plantes les plus caractéristiques des ouvertures des savanes. Un petit aiguillon (appelé glochidie) est présent sur chaque soie du fruit de cette espèce. Cette espèce à court cycle de vie est présente dans le premier stade de pelouse (pelouse pionnière).



5a



5b



5c