

# L'AFFOUCHE

*Ficus reflexa* Thunb.

Moraceae

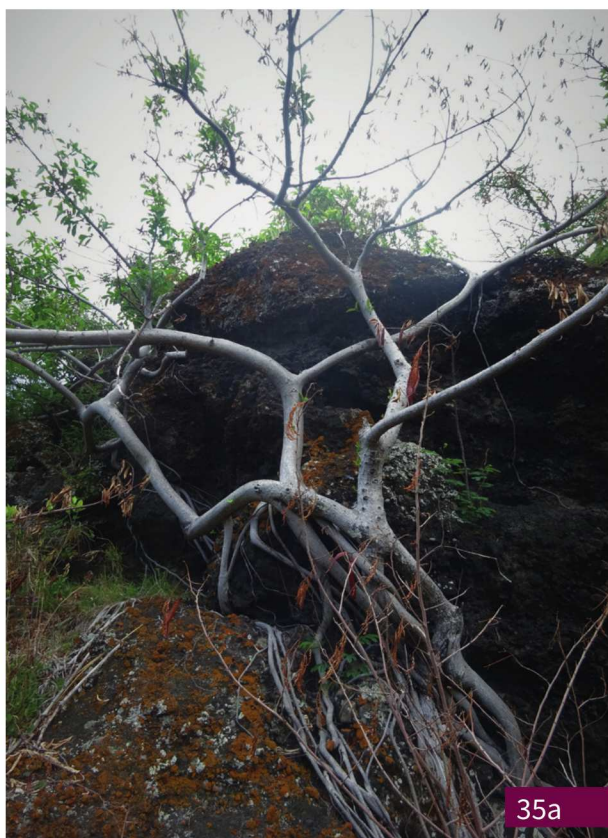


## ARBRE INDIGÈNE SÉCRÉTANT UN SUC LAITEUX (35a, 35b)

Les feuilles sont simples, alternes, pourvues d'un pétiole canaliculé et de stipules sessiles qui entourent la tige et laissent une cicatrice conique à la base de chaque feuille (35b). Le limbe est oblong à largement elliptique, souvent sub-ovale, glabre et à nervure médiane saillante (35b). L'inflorescence est une fige d'1 cm de diamètre, naissant par paires à l'aisselle des feuilles ou sur les rameaux sous la partie feuillée (35c).

## LE SAVIEZ-VOUS ?

Les espèces du genre *Ficus* produisent tous des figes. Cet organe est pourvu d'une ouverture permettant le passage des insectes qui pollinisent les fleurs situées à l'intérieur. Ce *Ficus* peut être un figuier étrangleur : une graine peut germer au creux d'un autre arbre, la plante se développe en épiphyte jusqu'à que ses racines atteignent le sol et qu'il étouffe l'arbre hôte.



35a



35b



35c