

# Tournefortia arborescens | BORAGINACEAE

Nom commun principal : -

Synonyme : *Tournefortia velutina* Sm.

## DESCRIPTION

Arbuste pouvant atteindre 3-4 m de haut, très ramifié, à organes couverts d'une pilosité dense de poils longs et blanchâtres, à tiges marquées à leur sommet par des cicatrices foliaires.

Écorce fissurée longitudinalement, se détachant en plaques.

Feuilles alternes\*, à pétiole\* de 1,5-4 cm de long, à limbe\* ovale à elliptique\*, en pointe au sommet, à base dissymétrique se rétrécissant en angle aigu, de 5-25 x 1,5-7 cm, à marges\* entières, à nervation

saillante sur la face inférieure.

Fleurs nombreuses, regroupées en inflorescences enroulées en queue de scorpion apparaissant à l'extrémité des rameaux et longues de 4-12 cm une fois déployées, de quelques mm de diamètre et

de couleur blanche.

Fruits charnus de forme sphérique, de 3-4 mm de diamètre, de couleur blanche à maturité.





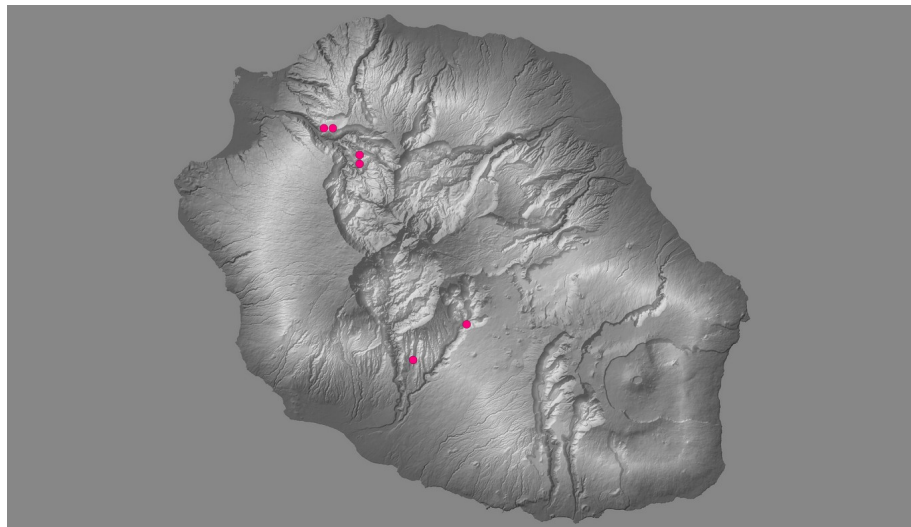


## Écologie

Espèce de la végétation mégathermique sèche de la côte sous le vent, montant jusqu'à environ 900 m d'altitude.

## Confusions possibles

En situation naturelle, *T. arborescens* ne peut être confondue avec les 2 autres espèces indigènes du genre *Tournefortia*, sachant que *Heliotropium foertherianum* (ex *Tournefortia argentea*) vit sur le littoral et que *T. acuminata* croit au sein de la végétation hygrophile de moyenne altitude. *T. arborescens* se distingue également de *T. acuminata* par sa pilosité plus dense et par ses fleurs plus rapprochées les unes des autres. *T. arborescens* est très proche de *Tournefortia bojeri*, une endémique de Maurice, avec laquelle elle est souvent confondue ou réunie (ne se distinguent pratiquement que par le fruit sec et la pubescence de la corolle\*).



## Remarques

Espèce endémique stricte de La Réunion.



Crédit photographique :

Sonia FRANÇOISE  
Jean HIVERT