

Senecio ptarmicifolius | ASTERACEAE

Nom commun principal : -

Synonyme : -

DESCRIPTION

Herbe pérenne*, pouvant atteindre 20 cm de haut, à tiges ramifiées.

Feuilles basales agglomérées au

niveau du sol, sans pétiole*, de forme ± linéaire, de 3,7-5,2 x 0,3-0,4 cm, en pointe au sommet, atténuées en pseudopétiole* élargi à la base, à marges* munies de dents tournées vers le sommet ; feuilles insérées sur la tige de

taille plus réduite à base en-gainante sur la tige.

Fleurs minuscules réunies en capitules* positionnés à l'extrémité des tiges d'environ 1 cm de diamètre.

Fruits de type akène* longs de 3,4 mm, côtelés, courtement pubescents entre les côtes, à soies blanches longues de 2,3 mm.



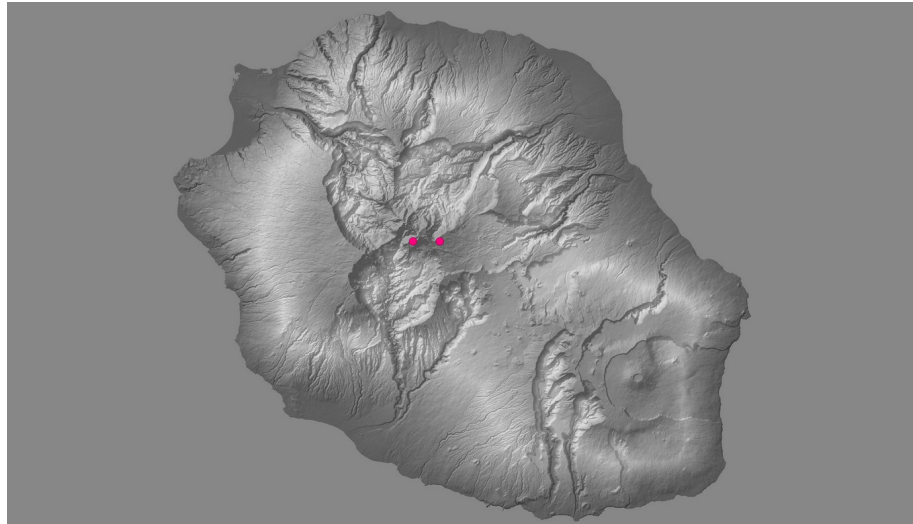


Écologie

Plante inféodée à l'étage altimontain et plus particulièrement aux contreforts du Piton des Neiges entre 2200 et 2500 m d'altitude. Elle semble apprécier les sols couverts d'un tapis de mousse au sein des fourrés éricoïdes altimontains relativement ouverts.

Confusions possibles

L'espèce à l'état adulte ne peut pas être confondue dans son habitat naturel puisqu'elle est la seule de ce genre à être présente à l'étage altimontain.



Remarques

Espèce endémique stricte supposée disparue jusqu'à sa redécouverte récente, en 2006, par une équipe du CBNM.

