

Ruizia cordata | MALVACEAE

Nom commun principal : Bois de senteur blanc

Synonyme : *Ruizia lobata* Cav.



DESCRIPTION

Arbuste jusqu'à 10 m de haut, à port dressé et ramifié, à jeunes tiges couvertes d'une pubescence blanchâtre. Écorce très crevascée, noirâtre à grisâtre.

Feuilles pétiolées, alternes*, très variables selon l'âge

(hétérophyllie*) et présentant toutes les formes de transition : les adultes à limbe* ovale à grossièrement triangulaire, à base échancrée en forme de cœur, à sommet obtus à sub-aigu, à marges* irrégulièrement lobées et munies de dents grossières, de 6-11 x 4-7 cm, à face supérieure vert blanchâtre et à face infé-

rieure nettement blanchâtre ; les juvéniles (visibles également sur les rejets) à limbe* très disséqué en de nombreux lobes profonds.

Fleurs groupées par 7-15 en inflorescences de 5-10 cm de long naissant à l'aisselle des rameaux feuillés, de couleur rosée, les mâles (environ 12

mm de diamètre) et les femelles (environ 9 mm de diamètre) étant portées par des individus distincts. Fruits de type capsule* indéhiscente* formée de nombreuses loges, d'env. 7 mm de diamètre. Espèce dioïque*.



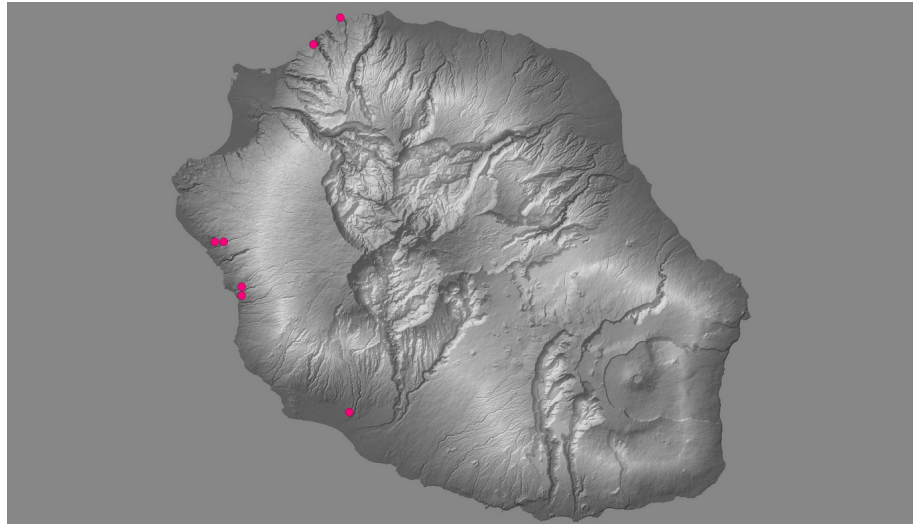


Écologie

Espèce inféodée aux escarpements rocheux de la zone semi-xérophile de basse altitude sous le vent.

Confusions possibles

A l'état juvénile, *Ruizia cordata* peut être confondue avec une autre malvacée, *Dombeya populnea* (Bois de senteur bleu), qui s'en distingue par son limbe* à lobes plus larges et arrondis au sommet



Remarques

Genre endémique représenté par une seule espèce. Des hybridations entre *Ruizia cordata* et *Dombeya populnea* ont été observées au sein de jardins où cohabitent les 2 espèces. Des hybridations dans le milieu naturel semblent possibles dans les zones où les deux espèces coexistent et lorsque les populations étaient importantes. Fait l'objet d'un Plan National d'Action (PNA).

