

Pteris pseudolonchitis | PTERIDACEAE

Nom commun principal : -

Synonyme : -

DESCRIPTION

Fougère à frondes pouvant atteindre 3 mètres de long, insérées en touffes denses sur un rhizome subdressé à dressé et épais.

Pétioles* longs, robustes, gla-

bres*, atteignant 1 m de long. Limbe* en partie tri- à quadri-pinnatifide, nettement plus découpé à la base qu'au sommet, à contour deltoïde*, glabre*, de texture membraneuse.

Pennes* basales, les plus longues jusqu'à 1 m et plus, au moins bi- à tripinnatifides, nettement plus développées

du côté inférieur. Pinnules de dernier ordre profondément pinnatifides*. Segments ultimes* oblongs*, arrondis-obtus* au sommet, à marges crénelées*.

Nervures partiellement anastomosées (réticulées), avec une seule rangée d'aréoles surbaissées le long des axes des

pennes ou pinnules, mais toutes libres dans les segments ultimes*.

Sores occupant presque toute la marge des segments. Pseudo-indusie* continue, membraneuse, à marges ± irrégulières.



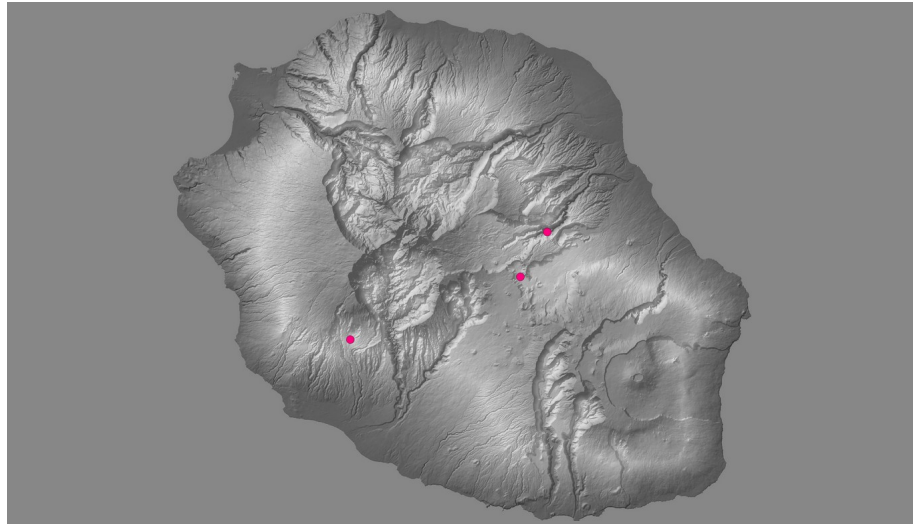


Écologie

Espèce terrestre se développant préférentiellement dans des clairières en forêt, au sein de ravines exposées ou dans des reliquats de forêts ombrophiles de basse et moyenne altitude, au vent et sous le vent.

Confusions possibles

Confusion possible avec *P. nevillei* d'un point de vue du port général, mais ce dernier se différencie par le réseau de nervations secondaires qui est réticulées alors qu'elles sont libres chez *P. pseudo-lonchitis*.



Remarques

Espèce endémique de la région ouest de l'océan Indien (La Réunion, Madagascar, Comores et Seychelles).

