

# *Pteris nevillei* | PTERIDACEAE

Nom commun principal : -

Synonyme : *Pteris marginata* Bory



## DESCRIPTION

Fougère à frondes pouvant atteindre 3 mètres de long, insérées en couronne sur un rhizome, dressé, massif et court.

Pétiole robuste devenant aussi long que le limbe. Canicule médian encadré par deux canalicules



latéraux.

Limbe tri-à quadripinnatifide, à peu près aussi long que le pétiole, de texture herbacée, glabre\*.

Pennes basales, les plus développées, nettement dissymétriques, à la moitié inférieure deux fois plus grande que la supérieure. Pinnules de dernier ordre profondément pin-



natifides.

Segments stériles oblongs, rapprochés et reliés par une aile étroite (1,5 mm), à marges entièrement garnies de dents obtuses\*. Nervures entièrement anastomosées (réticulées), à l'exception des nervures ultimes proches de la marge. Segments fertiles plus

étroits, à marges entières puis crénelées au sommet.

Sores continus, occupant la majeure partie des côtés des segments. Pseudo-indusie ferme, entière, continue.



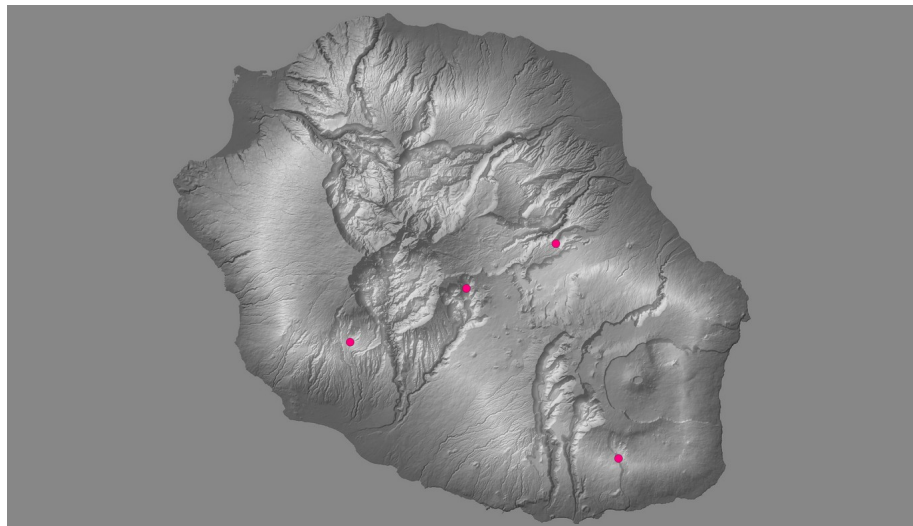


## Écologie

Espèce terrestre de moyenne altitude, croissant en sous bois forestier (Saint-Philippe, Saint-Joseph, dans l'enclos du volcan vers le Trou Caron, Saint-Denis, dans les gorges humides de la Rivière du Mât). Plusieurs récoltes anciennes, sans indications de localité, laissent supposer que cette espèce existe ailleurs dans l'île.

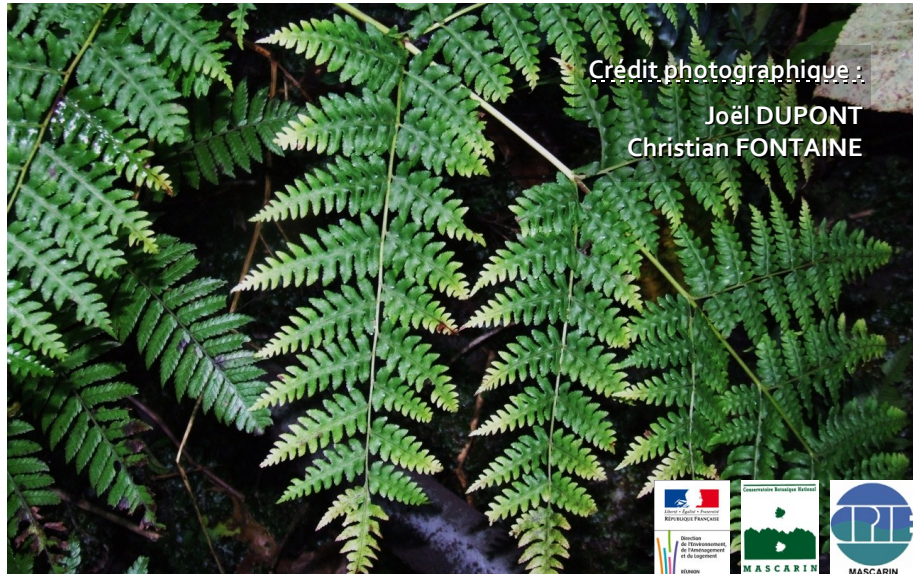
## Confusions possibles

Confusion possible avec *Pteris pseudolonchitis* d'un point de vue du port général, mais ce dernier se différencie par son réseau de nervations secondaires libres.



## Remarques

Fougère endémique stricte de La Réunion.



Crédit photographique :

Joël DUPONT  
Christian FONTAINE