

Pteris craesus | PTERIDACEAE

Nom commun principal : -

Synonyme : -



DESCRIPTION

Fougère à rhizome court écaillé, à frondes en touffe atteignant 1 m de long. Pétiole canaliculé, brun noir luisant, rugueux au toucher, très écaillé à la base, garni plus haut de poils raides,

caduc, insérés sur de petits tubercules. Rachis comme le pétiole, mais moins rugueux. Limbe en partie bi-à quadripinnatifide, à contour ové-deltaïde. Pennes basales, de plus grandes dimensions, plus développées vers le bas. Pennes et pinnules ± falquées* et re-

courbées concentriquement. Base des pennes inférieures plus découpée que leur extrémité. Segments ultimes généralement oblongs, obtus-arrondis au sommet, à marges stériles crénelées*. Nervures toutes libres.

Sores sur la plus grande partie de la marge des segments, laissant libre un court apex crénelé. Pseudo-indusie continue, garnie sur la face inférieure d'une couche cireuse blanche, qui donne aux sores un aspect très caractéristique.



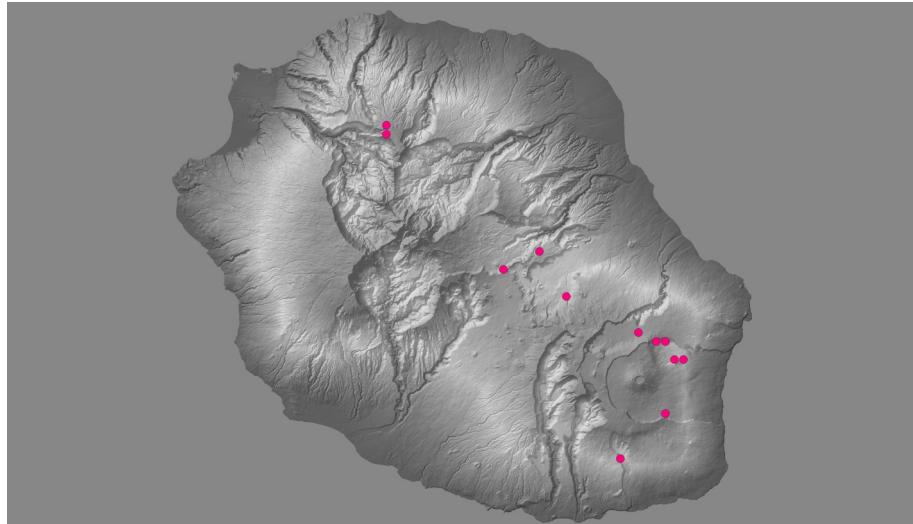


Écologie

Forêts ombrophiles de moyenne altitude, jusqu'à 1 450 m : dans les ravines de la Plaine des Palmistes, Saint-Benoît (Bélouve), au-dessus du Bras Sec et sur le sentier de la Mare à Joseph à Coteau Kervéguen (cirque de Cilaos), sur le sentier allant vers La Nouvelle (cirque de Salazie) , à la Nouvelle Espérance (au-dessus du Butor Saint-Denis).

Confusions possibles

Aucune.



Remarques

Espèce longtemps présumée endémique stricte de La Réunion, cette espèce est également présente sur les Comores.

