

Potamogeton thunbergii | POTAMOGETONACEAE

Nom commun principal : -

Synonyme : *Potamogeton mascarensis* Cham. et Schtdl.



DESCRIPTION

Herbe pérenne*, submergée, à rhizome* ligneux très ramifié.

Tiges dressées, généralement non ramifiées.

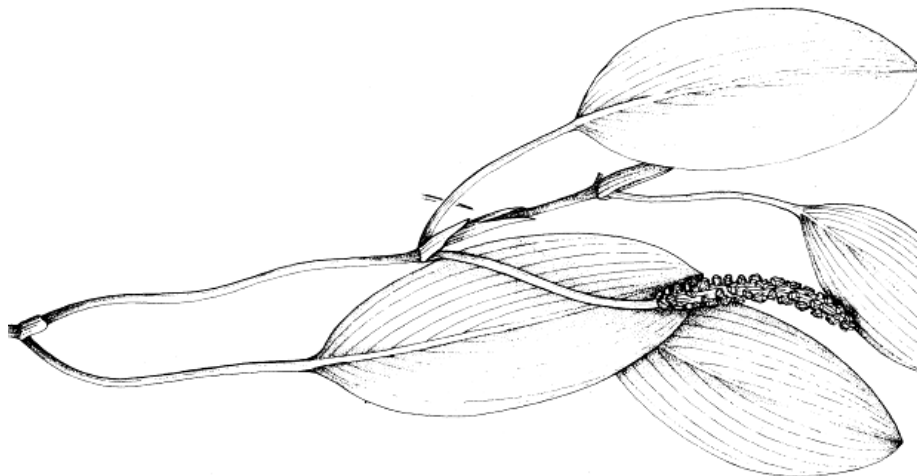
Feuilles submergées (\pm linéaires, en pointe au sommet et rétrécies à la base, minces) ou flottantes (\pm ovales, à pétiole* visible, à limbe* coriace de 4-8 x 1,8-4 cm arrondi au sommet et à la base, à environ 12 nervures \pm parallèles à la nervure médiane), à stipu-

les longues de 4-6 cm situées à l'insertion des feuilles sur les tiges.

Fleurs groupées en épis* longs de 3-4 cm portés par un long pédoncule*.

Fruits charnus de type drupe arrondie à 3 saillies allongées sur la face dorsale et munie d'un bec court, d'environ 4 mm de long. Monoïque*?



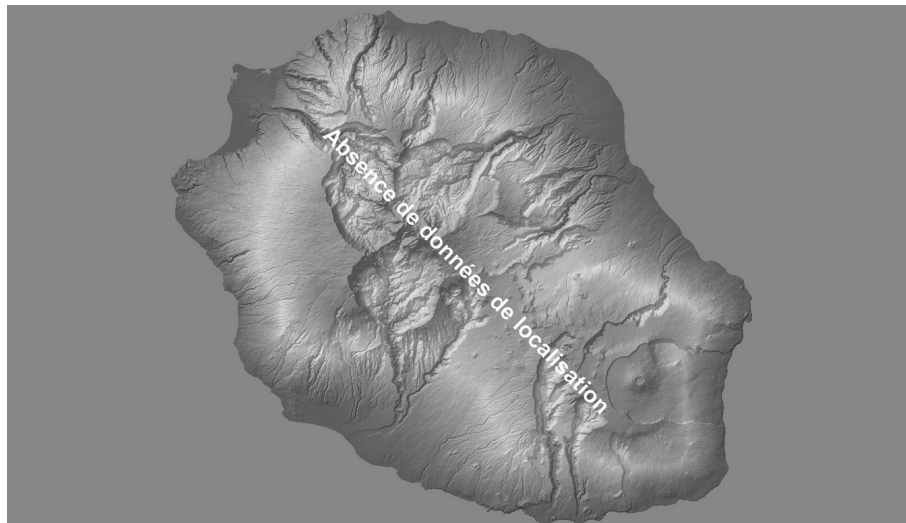


Écologie

Plante hydrophyte* inféodée aux zones humides d'eau douce à saumâtre*, que ce soit au niveau de plans d'eau ou au sein de rivières et de ruisseaux permanents, sur les côtes sous le vent et au vent.

Confusions possibles

Très proche de *Potamogeton nodosus*, une espèce européenne à priori non recensée à La Réunion, mais qui présente sur ses feuilles flottantes un nombre plus réduit de nervures (généralement 9) et un limbe* de taille plus réduite.



Remarques

Espèce présente dans l'est et le sud de l'Afrique, à Madagascar, à La Réunion et Maurice au sein des Mascareignes.

