

# Pisonia lanceolata | NYCTAGINACEAE

Nom commun principal : Bois mapou

Synonyme : *Pisonia calpidia* Steud.



## DESCRIPTION

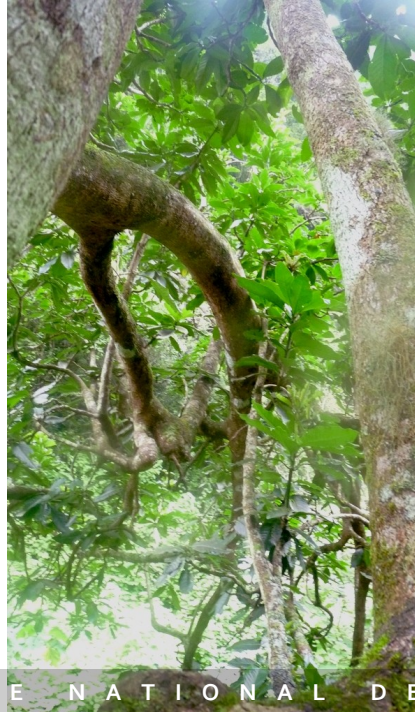
Arbre pouvant atteindre 8 m de haut. Tronc court, à bois mou et à écorce spongieuse.

Feuilles alternes\*, opposées\* ou verticillées\* au sommet des rameaux, à pétiole\* long de 0,3-4,5

cm, à limbe\* de forme variable (étroitement ovale à elliptique\*) de 5-23 x 2-10 cm, à sommet rétréci en angle aigu ou arrondi, à base rétrécie sur le pétiole\* en angle aigu, à marges\* entières, à nervure médiane saillante dessous parfois teintée de rouge sur les jeunes feuilles.

Fleurs mâles et femelles de taille réduite (6-8 mm de long) portées par des individus distincts, positionnées à l'extrémité des rameaux en inflorescences denses de 3-13 cm de long, de couleur rose, odoriférantes.

Fruits en forme de bâtonnet ± droit marqué par 5 côtes\*, de 4-6 cm de long, couvert d'un revêtement gluant. Dioïque\*.



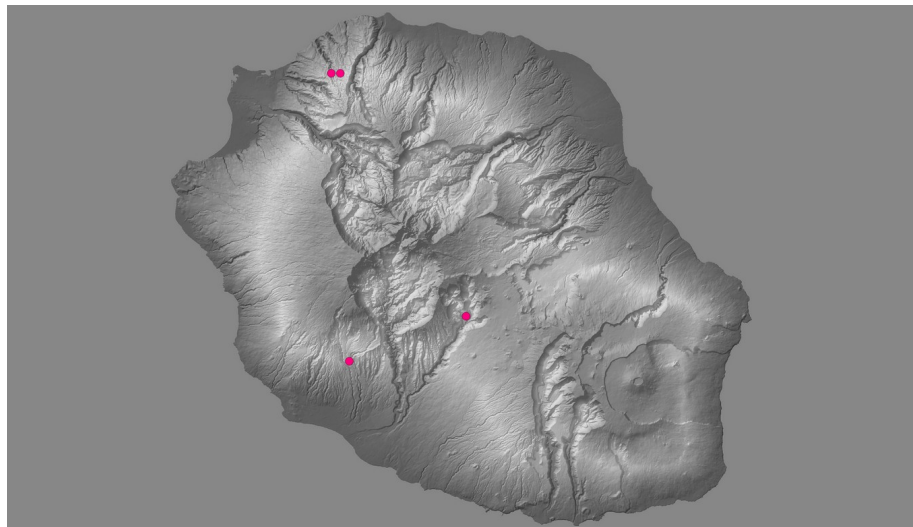


## Écologie

Plante rencontrée dans les restes de végétation semi-sèche de moyenne altitude (autour de 700 m d'altitude) de la région sous-le-vent, presque uniquement dans des endroits escarpés (fortes pentes, remparts, ravines), mais également au sein de forêts mixtes hygrophiles-semi-xérophiles sous le vent.

## Confusions possibles

Aucune.



## Remarques

Espèce endémique de La Réunion et de Maurice.



Crédit photographique

Christian FONTAINE  
Jean HIVERT