

Ophioglossum reticulatum | OPHIOGLOSSACEAE

Nom commun principal : Herbe paille-en-queue

Synonyme : -



DESCRIPTION

Fougère terrestre, à allure d'herbe dressée, à rhizome souterrain.
Feuille et fronde fertile portées

par une tige unique.

Feuille de 1,2-9 x 1,4-7 cm, cordée*, plus rarement tronquée* à la base qui est parfois rétrécie en un pseudopétiole

(allure de tige) long de 4-22cm, à nervures réticulées bien distinctes formant de longues aréoles.

Épi fertile long de 1-6 cm, courttement apiculé* au sommet et portant 10 à plus de 40 paires de sporanges.



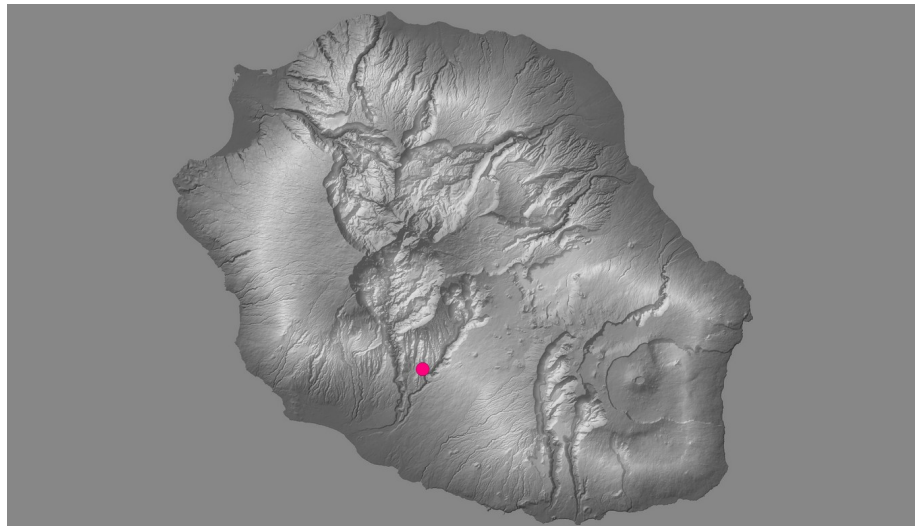


Écologie

Espèce terrestre des forêts mégathermes hygrophiles de la côte sous le vent et des cirques.

Confusions possibles

Peut être confondue avec *Ophioglossum vulgatum* qui présente un limbe ovale moins large et à base en coin.



Remarques

Plante pantropicale présente également à Madagascar, aux Comores, à Maurice et à Rodrigues. Cette espèce reste exceptionnelle à La Réunion.



Crédit photographique

Christian FONTAINE

Marie LACOSTE