

# Nesogenes orerensis | OROBANCHACEAE

Nom commun principal : -

Synonyme : *Bartsia orerensis* Cordem.



## DESCRIPTION

Herbe annuelle ou bisannuelle\*, dressée, de 30-35 cm de haut, simple ou ramifiée, à tiges cylindriques et à jeunes rameaux quadrangulaires ornés de 2 lignes de poils courts.

Feuilles opposées\*, à pétiole\* pileux long de 0,5-1 cm, à limbe\* mince, ovale à étroitement ovale, de 2-3,5 x 0,7-1,7 cm, à marges\* munies de 1-4 dents grossières et terminées par un petit mucron\*, portant des poils clairsemés sur les nervures, sur la face inférieure et sur les marges\*, à nervation pennée\*.

Fleurs densément regroupées en cymes\* à l'aisselle de chaque paire de feuilles, en forme de tube étroit de 7-8 mm de long terminé par 5 lobes en pointe, couvertes de poils, parfois lavées de pourpre.

Fruits ± ovoïdes\*, indéhiscents\*, de 2 x 1,5-2 mm, à pubescence marquée.



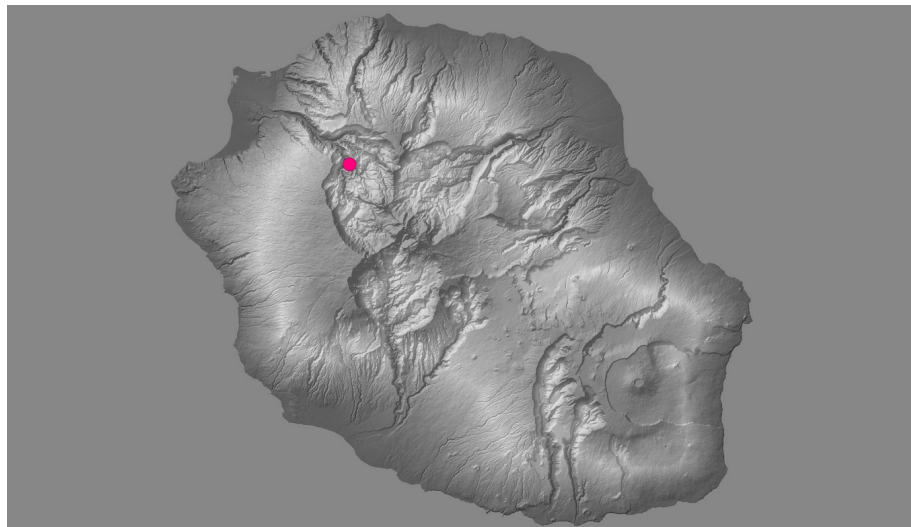


## Écologie

Espèce connue d'une unique station localisée dans le cirque de Mafate, au sein de pelouses semi-xérophiles pionnières.

## Confusions possibles

Peut être confondue en particulier aux jeunes stades végétatifs avec d'autres herbacées telles qu'*Alectra sessiliflora*, une Orobanchacée indigène (feuilles à pétiole\* très court, limbe\* à dents plus nombreuses et moins grossières, fleurs solitaires), *Salvia coccinea* - la sauge - une Lamiacée exotique (feuilles à limbe\* régulièrement muni de petites dents, fleurs en tube asymétrique de couleur rouge) ou avec de jeunes *Erigeron karvinskianus* - la Pâquerette - une Astérocée exotique (port moins dressé et plus ramifié, feuilles insérées en spirale, fleurs en capitule\*).



## Remarques

Espèce endémique du cirque de Mafate à La Réunion et considérée comme éteinte depuis plus d'un siècle jusqu'à sa redécouverte récente (2005) par une équipe du CBNM.



Crédit photographique

Christian FONTAINE