

# Ludwigia jussiaeoides | ONAGRACEAE

Nom commun principal : -

Synonyme : -

## DESCRIPTION

Herbe parfois lignifiée à la base, jusqu'à 1 m de hauteur, pubérulente\* à strigilleuse\* surtout sur les parties jeunes.

Tiges présentant 5-6 angles sailants.

Feuilles ± courtement pétio-  
lées, dont la taille décroît vers  
les extrémités ; limbe\* étroite-  
ment elliptique\* ou étroite-  
ment ovale ou parfois subli-  
néaire, de 2,5-13 x 0,2-2,5 cm,  
à sommet aigu et à base  
étroitement cunéiforme\*, à  
11-17 paires de nervures ar-  
quées vers le bord.

Fleurs solitaires, à l'aisselle des  
feuilles supérieures, à pédicel-  
le\* long de 2-8 mm ; à 4 sépa-  
les ovales-triangulaires, de 6-  
13 x 1,4-3,5 mm, pubérulents ;  
à 4 pétales jaunes, largement  
obovales\*, de 10-15 x 10-16  
mm ; à 4 étamines\* ; style\* de  
7-8 mm à base élargie, conique,  
qui porte 4 nectaires\* pi-

eux alternant avec la base des  
étamines.

Fruits de type capsule cylindri-  
que de 20-43 x 2-3 mm à 8 côtes,  
brune, pubérulente\* et déhis-  
cente.



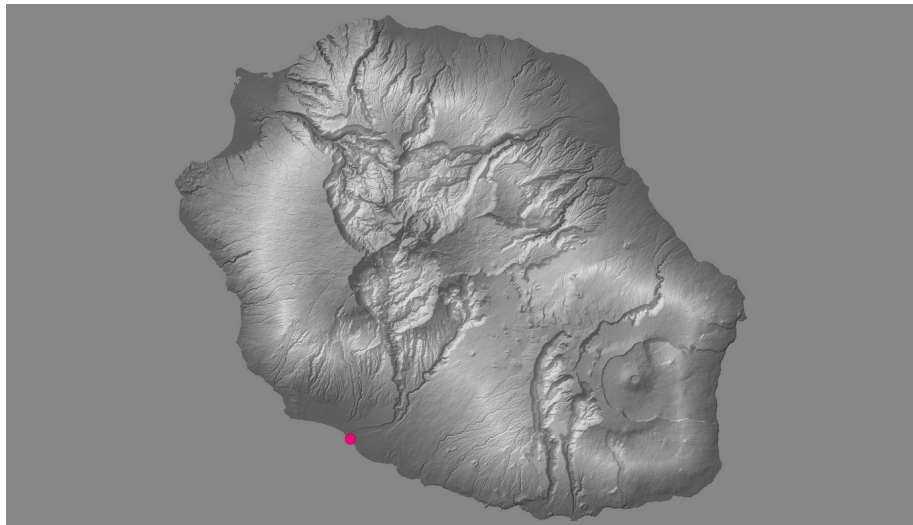


## Écologie

Plante héliophytique\* des zones humides poussant dans un substrat marécageux ou au bord des berges des rivières de courant modéré. Avec *Ipomoea aquatica*, elles forment un groupement végétal spécifique des habitats des zones humides de La Réunion.

## Confusions possibles

Il existe 3 autres espèces de *Ludwigia* à La Réunion : *L. octovalvis* est très ramifiée et se distingue par un port de type arbrisseau et par de longs poils étalés sur les parties jeunes ; *L. stolonifera* se distingue par un port  $\pm$  prostré, par l'absence de poils, par des pneumatophores\* bien visibles et par des fleurs à 5 pétales ; *L. erecta* est bien dressée, presque glabre et elle a une tige présentant 4 angles saillants et des étamines au nombre de 8.



## Remarques

Espèce indigène présente dans les Mascareignes (La Réunion et Maurice) mais également dans l'ouest de l'océan Indien (Afrique australe, Madagascar, Seychelles, Mayotte).



Crédit photographique :

Christian FONTAINE  
Valérie GUIOT