

# Liparis cespitosa | ORCHIDACEAE

Nom commun principal : -

Synonyme : *Epidendrum caespitosum* Lam.



## DESCRIPTION

Orchidée épiphyte ou lithophyte\*, de 7-9 cm de haut, à racines glabres\*, à nombreux pseudobulbes petits et ovoïdes, monophyl-

les\*, de couleur vert jaunâtre, poussant en petite touffes gazonnantes.

Feuilles oblongues\* ou oblancéolées\*, de 1,8-5 x 0,4-0,5 cm, obtuses\*, articulées à la

base (sur le pseudobulbe) et dépourvues de gaine.

Hampe généralement presque aussi longue que la feuille, terminée d'un épi lâche de 5 -12

fleurs vertes de 2-3 mm de diamètre.

Fruits de type capsule globuleuse de 2 mm de diamètre.



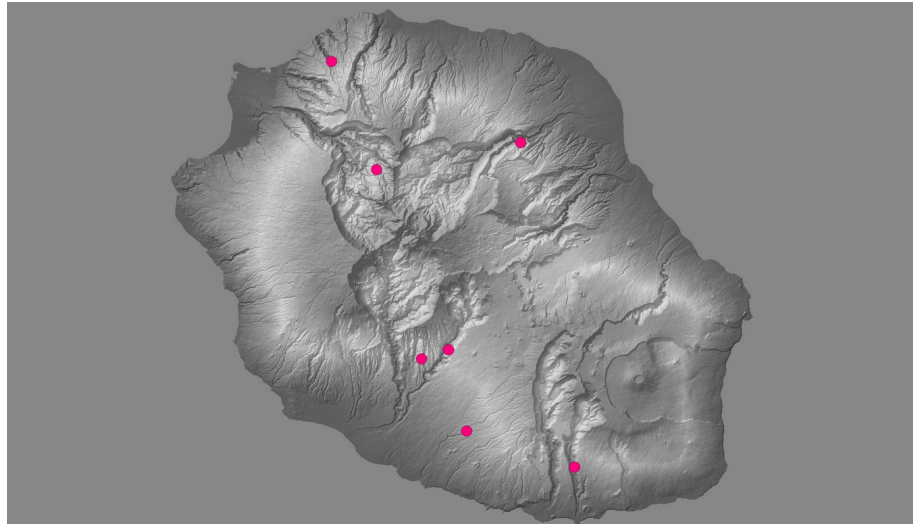


## Écologie

Forêts mégathermes des côtes au vent et sous le vent. Sur la côte sous le vent, l'espèce est lithophyte mais très rarement épiphyte ; contrairement à la côte au vent où elle est épiphyte (sur les troncs et les branches des grands arbres) et très rarement lithophyte.

## Confusions possibles

Aucune.



## Remarques

Au sein des Mascareignes, présente uniquement à La Réunion et à Maurice mais à large répartition mondiale (Madagascar, Afrique australe, Inde aux Philippines, Nouvelle-Guinée, îles Salomon, Fidji, Samoa).



Crédit photographique

Christian FONTAINE

Jean HIVERT