

Lepechina chamaedryoides | LAMIACEAE

Nom commun principal : -

Synonyme : *Mahya stellata* Cordem.

DESCRIPTION

Sous-arbrisseau très ramifié, à port étalé, pouvant atteindre 1 à 2 m de haut, à tiges cylindriques couvertes de poils courts leur conférant un aspect brillant et doux au toucher.

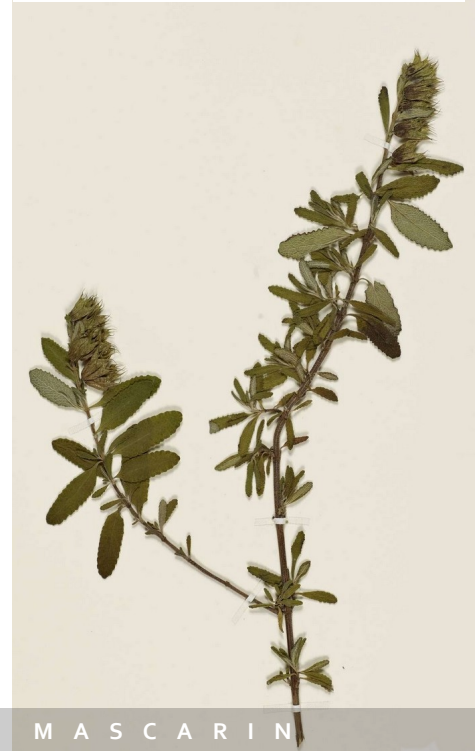
Feuilles opposées*, à pétiole* d'environ 5 mm de long, à limbe* plus long que large (1,5-3 x 0,4-0,8 cm) et à bords ± parallèles, à marges* régulièrement munies de dents grossières, rugueux (présence de poils clairsemés) sur la face supérieure de couleur verdâtre et doux (pilosité dense)

sur la face inférieure d'aspect blanchâtre, à nervation bien visible lui conférant un aspect bullé*.

Fleurs solitaires, naissant à l'aisselle des feuilles supérieures, portées par un pédicelle* court et trapu, en forme de cloche étroite d'environ 15

mm de long terminée par 5 dents acérées et rigides longues d'environ 5 mm.

Fruits de type akène* indéhiscent* d'environ 2 mm de long. Monoïque*.



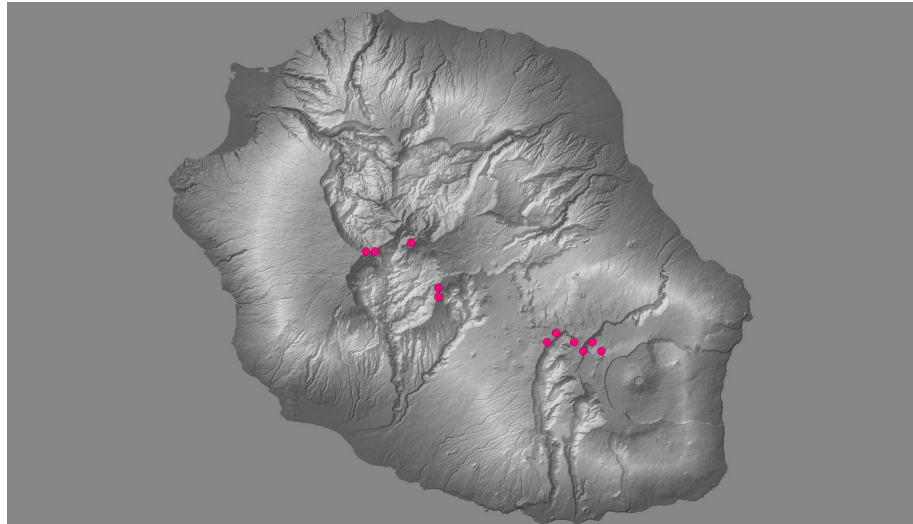


Écologie

Plante inféodée aux secteurs altimontains, au-delà de 1800 m d'altitude.

Confusions possibles

Aucune.



Remarques

Cette espèce a longtemps été considérée comme une endémique de La Réunion avant d'être rapprochée à *Lepechina chamaedryoides*, une espèce originaire du Chili. Elle est alors référencée comme introduite et naturalisée à La Réunion bien que ce statut ne paraît pas certain par divers aspects (distribution, écologie, rareté...). La plante est considérée actuellement comme indigène.



Crédit photographique

Plantillustration.org (Missouri Botanical Garden)

Herbier CBNM

Jean HIVERT

