

# Korthalsella opuntia var. bojeri | SANTALACEAE



Nom commun principal : -

Synonyme : *Bifaria bojeri* Tiegh.

## DESCRIPTION

Plante parasite à tiges ramifiées di-ou tri-chotomiquement, nettement articulées, atteignant 15 cm ou plus de longueur, mais ayant en général  $\pm$  10 cm de long ; tige

principale ayant jusqu'à 15 entre-noeuds.

Entre-noeud basal cylindrique, devenant aplati au sommet ; entre-nœuds de la partie médiane des rameaux larges de

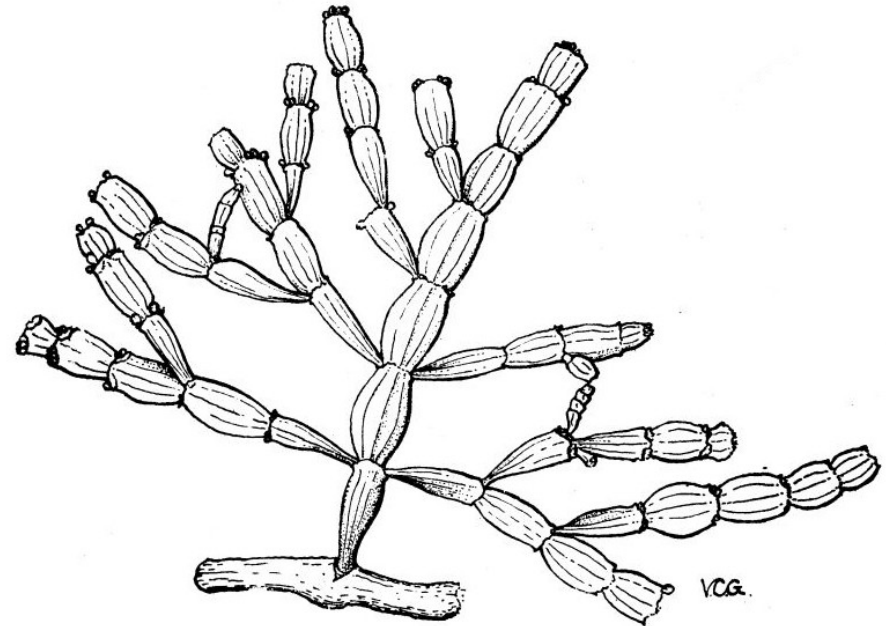
5,5-8 mm, à 3-5 côtes longitudinales, largement elliptiques\*-oblongs\* ; entre-noeud apical sans nervure.

Feuilles très rudimentaires, opposées, de quelques mm,

soudées en collerette autour du noeud.

Fleurs des deux sexes, minuscules, groupées à l'aisselle des feuilles.

Plante dioïque\*.



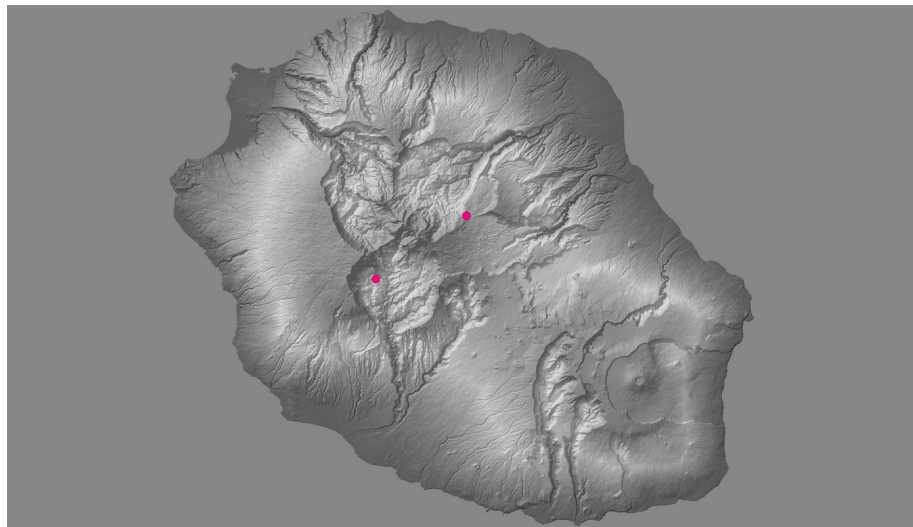


## Écologie

Plante parasite des forêts de montagnes humides au vent, des cirques et des grandes vallées. Cette variété a été trouvée sur *Eugenia* (Myrtacées) et *Antidesma* (Phyllanthacées).

## Confusions possibles

*Korthalsella opuntia* var. *bojeri* peut se confondre avec les deux autres variétés présentes à La Réunion. La variété *richardii* se distingue par un port très ramifié dès la base de la plante et par des rameaux plus fins dont les entre-nœuds médians sont larges de 1-2 mm. La variété *gaudichaudii* (plus proche de la variété *bojeri*) se distingue néanmoins pas des entre-noeuds de 3 à 5,5 mm généralement oblong-spatulés. Le rapport longueur/largeur des entre-noeuds est plus faible chez la variété *bojeri* que chez la variété *gaudichaudii*.



## Remarques

Variété endémique des Mascareignes.



Crédit photographique  
Valérie GRONDIN  
Jean HIVERT