

Jumellea bernetiana | ORCHIDACEAE

Nom commun principal : -

Synonyme : *Jumella sp.3 sensu* P. Bernet



DESCRIPTION

Orchidée croissant en touffes, caulescente, nombreux rejets à la base (5-20).

Racines à la base des tiges (4 mm diamètre).

Tige non ramifiée, jusqu'à 200 cm

chez les sujets les plus âgés, pendante, à 5-10 feuilles sur les 10-20 cm apicaux, recouverte de fibres.

Feuilles (12-20 x 1,5-2,2 cm) à marges parallèles presque distiques, articulées à 2 cm de la base, sommet +/- bilobé.

Inflorescences axillaires de 1 à 3 fleurs. Fleurs blanches de 6 cm de diamètre, à pédoncule long de 3-4 cm, engainées presque complètement par une bractée aiguë ; ovaire pédicellé long de 8-10 cm ; pétales linéaires aigus long de 3-4 cm ; sépales latéraux de même

longueur mais plus large, sépale médian un peu plus court ; labelle de 3-3,5 cm de longueur, sub-rhombique et atténué-aigu, plus large au milieu, portant vers la base à l'intérieur une carène de 10 x 0,5 mm ; éperon pendant de 9-10 cm, blanc à la base puis vert.



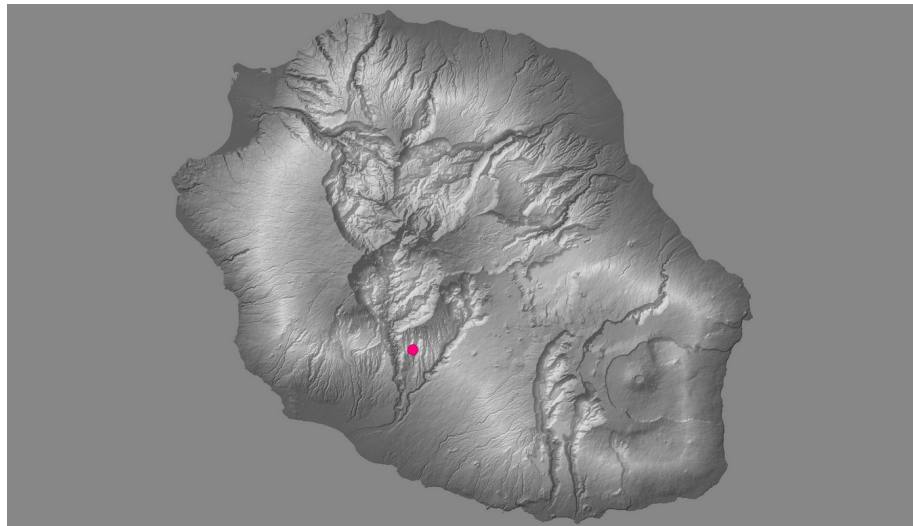


Écologie

Orchidée généralement lithophyte des forêts semi-sèches de l'Entre-Deux sur falaises rocheuses.

Confusions possibles

Jumellea bernetiana est proche de *Jumellea arborescens*, mais elle s'en distingue par une plus grande taille, un nombre moins important de feuilles et de fleurs par tige, des feuilles plus longues, un ovaire pédicellé plus long et un labelle plus grand. *Jumellea fragrans* est une plante plus petite à tiges dressées et éperon bien plus court.



Remarques

Orchidée endémique de La Réunion décrite et nommée récemment (CASTILLON J.B. - 2011), connue d'une seule station à l'Entre-Deux vers 700 m d'altitude en forêt semi-sèche. Elle est décrite sous le nom *Jumellea* sp 3 au sein de BERNET P. 2010 - Orchidées de La Réunion.

