

# *Ipomoea littoralis* | CONVOLVULACEAE

Nom commun principal : -

Synonyme : *Ipomoea leucantha* auct. non Scop.

## DESCRIPTION

Herbe à allure de liane volubile ramifiée, à port traînant, à tiges pouvant atteindre plusieurs mètres de long.

Feuilles alternes\*, glabres, à pétiole\* long de 1-6 cm, à limbe\* de forme ovale à triangulaire, à marges\* entières, à sommet rétréci en angle aigu ou arrondi, à base nettement échancrée formant 2 lobes arrondis ne se recouvrant pas, de 2-10 x 1,5-

7 cm, à nervation bien visible.

Fleurs solitaires ou groupées par 2-3 portées par un pédoncule\* de 1-4 cm naissant sur l'axe des tiges, à corolle\* en forme d'entonnoir de 3-4 cm

de long et de couleur pourpre ou rose pourpre.

Fruits de type capsule\* sphérique, glabre, d'environ 1 cm de diamètre.



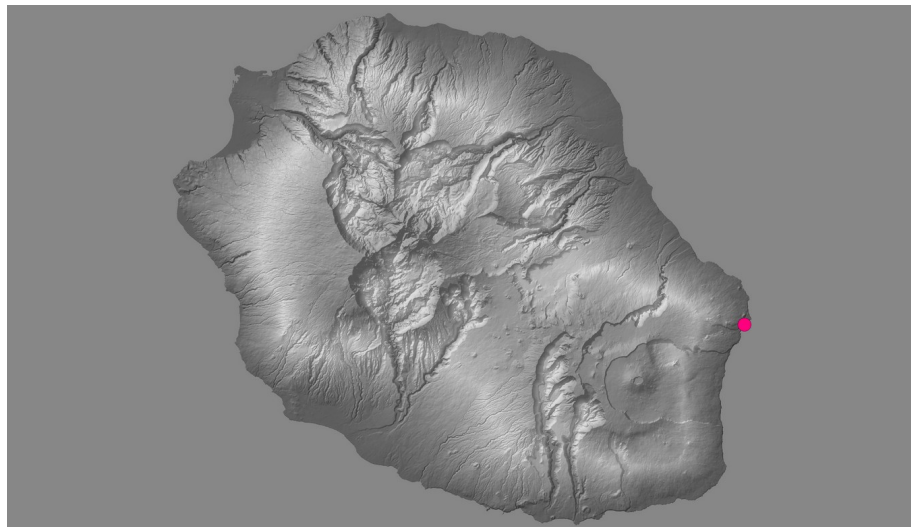


## Écologie

Plante des rivages des océans Indien et Pacifique, se développant généralement sur le haut des plages sablonneuses, sur les rochers coralliens ou éruptifs.

## Confusions possibles

*Ipomoea littoralis* peut facilement être confondue avec d'autres espèces de *Ipomoea* exotiques et naturalisées à La Réunion : *I. alba*, *I. fimbriosepala*, *I. hederifolia*, *I. indica*, *I. nil*, *I. obscura* et *I. purpurea*. Elle s'en distingue notamment par son absence de pilosité et par la teinte rosée de sa fleur.



## Remarques

Considérée comme potentiellement disparue à La Réunion, *Ipomoea littoralis* a récemment été revue sur le littoral de l'est lors de prospections réalisées dans le cadre du Plan d'Urgence pour cette espèce, piloté par le CBNM.



Crédit photographique

Christian FONTAINE