

Hypolepis goetzei | DENNSTAEDTIACEAE

Nom commun principal : -

Synonyme : *Hypolepis rugulosa* (Labill.) Sm. var. *africana* C. Chr.



DESCRIPTION

Fougère à rhizome souterrain, longuement rampant, couvert de longs poils pluricellulaires, bruns, dressés, caducs.

Grandes feuilles très espacées (1,70 x ± 1 m) ; pétiole canaliculé*, de 20-60 x 0,2-0,5 cm, str-

miné* le plus souvent brun noir violacé, muriculé, les petits tubercules portant des poils bruns, dressés, ± caducs* ; limbe ové, de 0,35 x 1,10 m, 2-penné-4-pinnatifide*, rétréci au sommet ; rachis canaliculé*, pourvu de longs poils pluricellulaires, plus denses sur la face

supérieure ; pennes ovées-deltaïdes*, de 7-26 x 3,5-21 cm, mais pouvant atteindre 50 x 22 cm, les pennes basales un peu plus petites, les supérieures progressivement réduites en un acumen* ± long ; segments adnés* ; segments ultimes oblongs*, lobulés* à pinnatifides* à lobes ± rectangu-

lares grossièrement dentés ; nervures libres.

Sores ronds, solitaires à l'intérieur de la marge des lobes des segments ultimes, près des sinus ; marges du limbe peu ou pas modifiées.



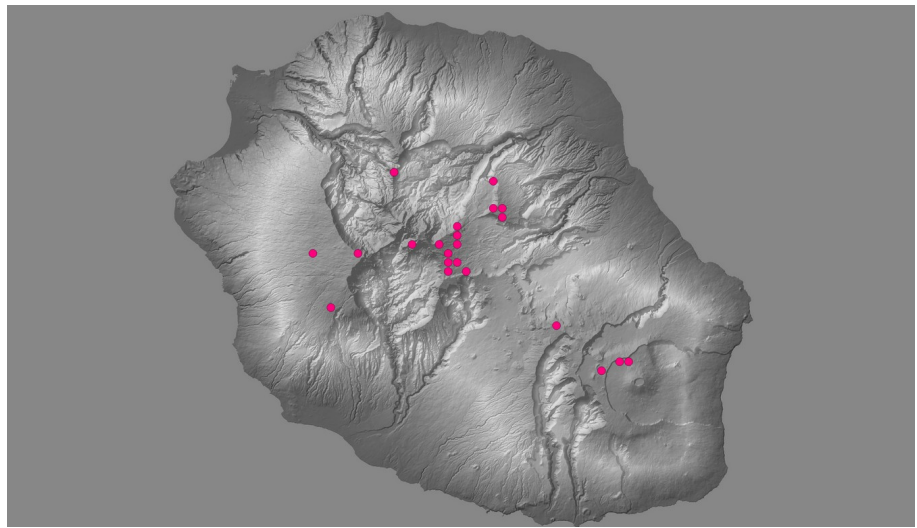


Écologie

Terrestre en sous-bois de forêts mésothermes hygrophiles, de Tamarinaies ou dans des fissures humides de rochers au sein de l'éta-ge éricoïde, de 1200 m jusqu'à plus de 2 000 m d'altitude.

Confusions possibles

Aucune.



Remarques

Présente à Madagascar et à Tristan da Cunha (océan Atlantique sud). L'espèce n'a pas été revue récemment à Maurice.

