

# Heterochaenia fragrans | CAMPANULACEAE

Nom commun principal : -

Synonyme : -

## DESCRIPTION

Arbuste à latex\* laiteux, ramifié, pouvant atteindre 1,5 m de haut, à tiges ± cylindriques portant des cicatrices foliaires bien visibles vers leur sommet.

Feuilles groupées au sommet des rameaux, sans pétiole\*, à limbe\* elliptique\* pointu au sommet et rétréci en une base pétiolaire en forme de gouttière, de 8-21 x 1-2,5 cm, à marges\* portant des petites dents dans les 3/4 supérieurs (18-20 dents par cm linéaire, celles situées sur la moitié inférieure

se terminant par 2 pointes translucides cassantes) et munies de cils dans le 1/4 inférieur, à nervures distinctes.

Fleurs odorantes, regroupées en grappes\* disposées sur une panicule\* de 20-80 cm de long, en forme de clochette de

couleur blanc-jaunâtre à violacée, de 2-3,5 cm de long pour un diamètre de 1,5 cm au sommet.

Fruits de type capsule\* légèrement incurvée, de 1,5-2 cm de long, présentant 3 fentes de déhiscence\*.



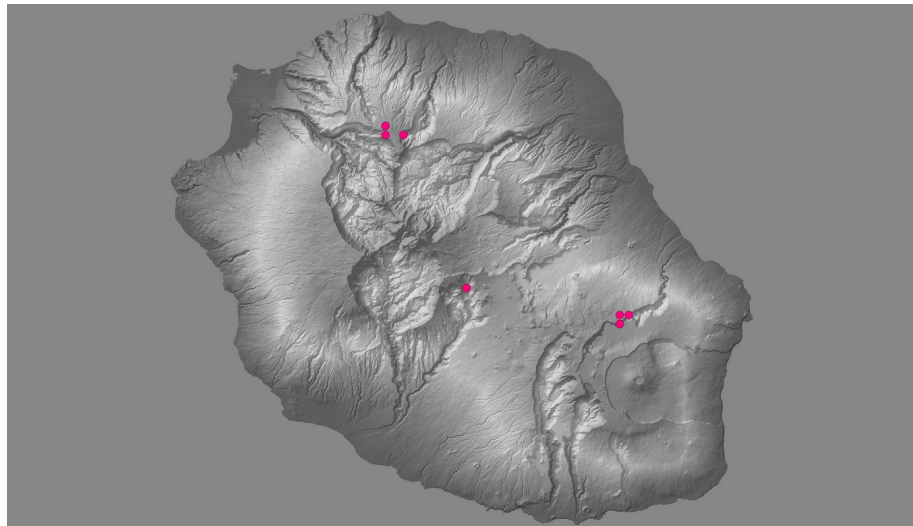


## Écologie

Plante connue avec certitude de peu de stations qui semblent indiquer sa préférence pour les fourrés à *Erica reunionensis* (Branle vert - Ericaceae) situés en zone de transition entre les séries de végétation mésotherme et oligotherme.

## Confusions possibles

*H. fragrans* se distingue des autres *Heterochaenia* par sa puissante odeur (fleur), son port ramifié (*H. rivalsii* : port monocaule), son style\* non exsert et ses étamines\* plus courtes que le tube de la corolle\* (*H. ensifolia* : style\* exsert et étamines\* aussi longues que le tube de la corolle\*) et par son limbe\* foliaire finement denticulé et ciliolé à la base (*H. borbonica* : limbe\* grossièrement denticulé et non ciliolé à la base).



## Remarques

Espèce endémique de La Réunion, proche d'*Heterochaenia ensifolia*, décrite récemment suite à sa découverte en 2006 par H. THOMAS, M. FÉLICITÉ & P. ADOLPHE.



Crédit photographique

Jean Maurice TAMON  
Simon SAUCHARD  
Herbier CBNM