

Heritiera littoralis | MALVACEAE

Nom commun principal : -

Synonyme : -

DESCRIPTION

Arbre à tronc droit pouvant atteindre 10-20 m de haut et parfois muni de contreforts.

Feuilles alternes*, à court pétiole renflé au sommet long de 1,5-2

cm, à limbe de forme elliptique*-oblongue*, à base arrondie ou cordée*, au sommet obtus* ou en pointe voire émarginé*, de 10-23 x 4,5-10 cm, à marges* entières, à nervure principale saillante*, couvert sur la face inférieure d'une épaisse couche d'écaïlles brillantes leur conférant

un aspect argenté, de texture presque coriace.

Fleurs groupées en inflorescences terminales unisexuées de type panicule*, de couleur rosée.

Fruits caractéristiques de for-

me ovoïde*, longs d'environ 5 cm et surmontés par une arrête médiane saillante formant une crête.

Espèce monoïque*.



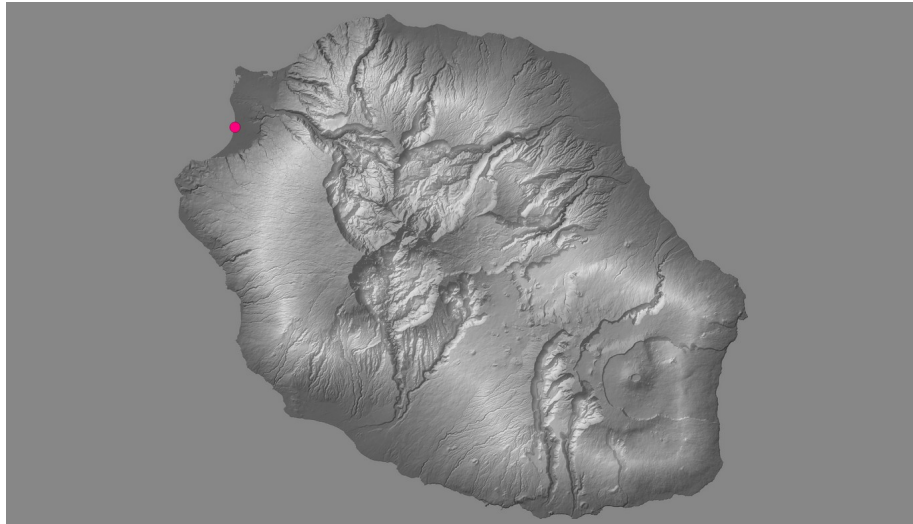


Écologie

Arbre des rivages et des bords de mangrove, présent à La Réunion uniquement sur les berges de l'Etang de Saint-Paul.

Confusions possibles

Aucune confusion possible.



Remarques

Taxon considéré à La Réunion comme cryptogène car il aurait peut être été introduit et cultivé. Néanmoins, vu son aire de répartition d'origine (zone tropicale de l'Océan Indien, de l'Afrique à l'Asie, et en Australie) ainsi que son habitat à La Réunion, son indigénat reste possible.

