

Glinus oppositifolius | MOLLUGINACEAE

Nom commun principal : -

Synonyme : *Mollugo oppositifolia* L.



DESCRIPTION

Herbe annuelle, prostrée, à tiges étalées pouvant atteindre 30 cm de long et portant une bande de courts poils blancs sur toute leur

longueur. Feuilles opposées* à verticillées* par 3-5, à pétiole* court, à limbe* glabre de taille et de forme variables (étroitement elliptique* à obovale*, de 1,4-3,5 x 0,5-1 cm, à

marges* entières ou munies de très petites dents). Fleurs groupées par 4-10 aux nœuds et portées par un pédicelle* de quelques mm, à 5 sépales*

longs de 3-5 mm de couleur verdâtre ou brunâtre. Fruits de type capsule* s'ouvrant à maturité par 3 valves. Monoïque*.



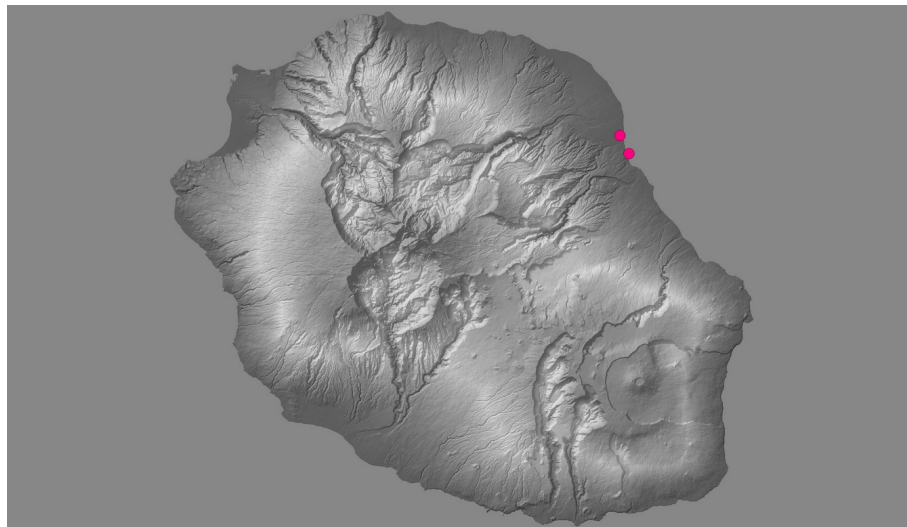


Écologie

Plante peu connue à La Réunion, à priori présente uniquement à basse altitude au sein de zones littorales plus ou moins perturbées des côtes au vent et sous le vent.

Confusions possibles

Aucune.



Remarques

Cette espèce pantropicale est présente aux Mascareignes à La Réunion et Maurice.

