

Foetidia mauritiana | LECYTHIDACEAE

Nom commun principal : Bois puant

Synonyme : *Foetidia borbonica* J.F. Gmel.

DESCRIPTION

Arbre pouvant atteindre 20 m de haut. Écorce grise et rugueuse. Feuilles simples, entières, alternes*, à marges* lisses et à nervure médiane généralement rouge

sombre, sans pétiole*, coriaces, de forme variable (hétérophyllie*) entre les stades juvéniles (étroitement elliptiques* à linéaires, de 6-13 x 0,7-1,2 cm) et adultes (obovales*, faiblement asymétriques, atténuées à la base et

arrondies au sommet, de 7-14 x 3-6 cm). Fleurs solitaires, portées par un pédicelle* de 2,5-4 cm de long naissant sur l'axe des rameaux, larges de 5-6 cm, à nombreuses étamines* blanches longues de 20-

30 mm. Fruits durs et lignifiés, indéhiscent*, en forme de pyramide retournée à 4 côtés et couronnée de 4 sépales* persistants. Monoïque*.



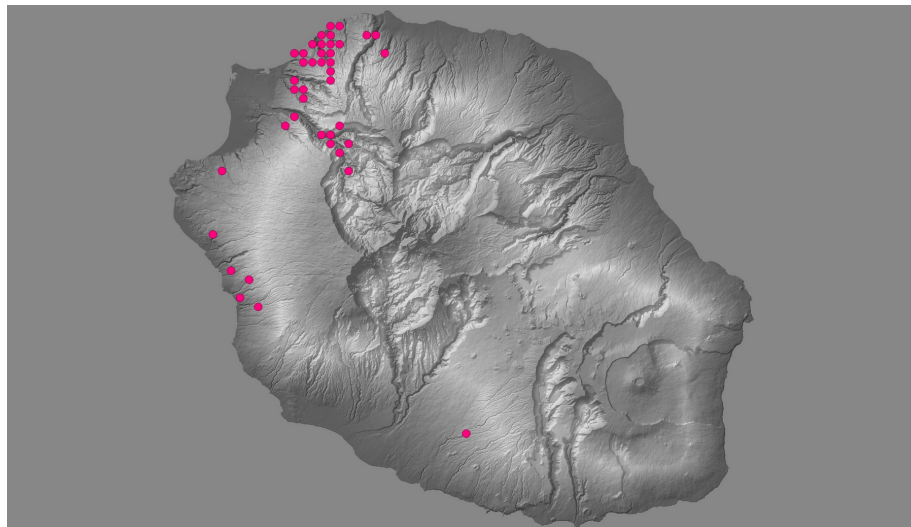


Écologie

Plante inféodée à la zone semi-sèche sous le vent à basse altitude.

Confusions possibles

À l'état juvénile *Foetidia mauritiana* peut éventuellement être confondue avec *Terminalia bentzoë* (Benjoin - Combretaceae) bien que ce dernier présente des feuilles velues et douces au toucher (glabres et lisses pour *F. mauritiana*). La morphologie de leurs cotylédons est également distincte : triangulaires et en forme d'oreille pour *T. bentzoë*, linéaires pour *F. mauritiana*.



Remarques

Endémique de La Réunion et de Maurice. Plante recherchée pour ses vertus médicinales, mellifères et pour la qualité de son bois.

