

Enterosora sprucei | POLYPODIACEAE

Nom commun principal : -

Synonyme : *Grammitis sprucei* (Hook.) J. Sm.



DESCRIPTION

Fougère épiphyte* de petite taille, frondes étroites pouvant dépasser 10 cm de long, sur un rhizome* court, écailléux.

Pétiole* court (1 cm environ),

porteur de poils bruns, raides, assez longs.

Limbe* linéaire à linéaire-elliptique ou oblancolé, à sommet obtus et à marges entières ou crénelées* plus rarement lobées ; pourvu sur

les deux faces et sur les marges de longs poils simples comparables à ceux du pétiole.

Nervures peu apparentes.

Sores* arrondis en une rangée de chaque côté de la nervure médiane au sommet du limbe ou dans la moitié supérieure.





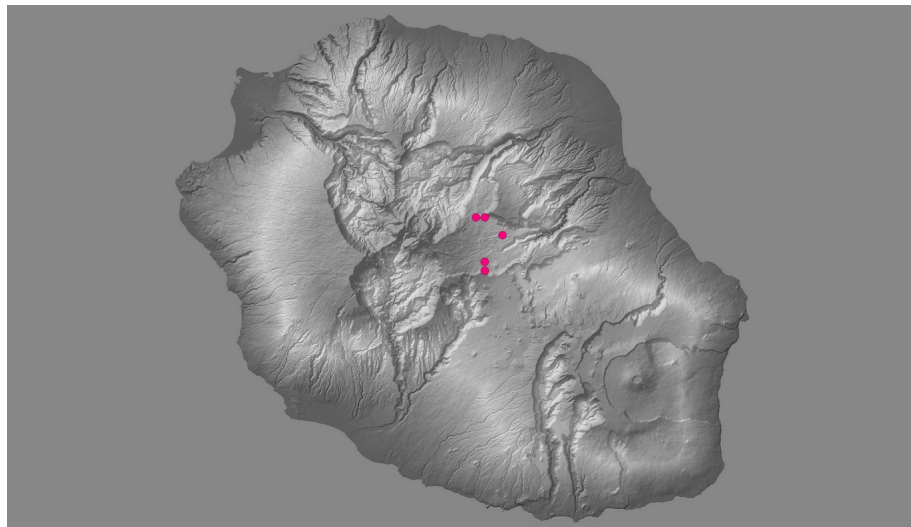
Écologie

Espèce de forêt humide d'altitude au vent et sur crête à avoune, le plus souvent observée sur les vieux troncs moussus d'*Erica reunio-nensis*, sur la face la moins exposée (Comm. pers. C.FONTAINE).

Confusions possibles

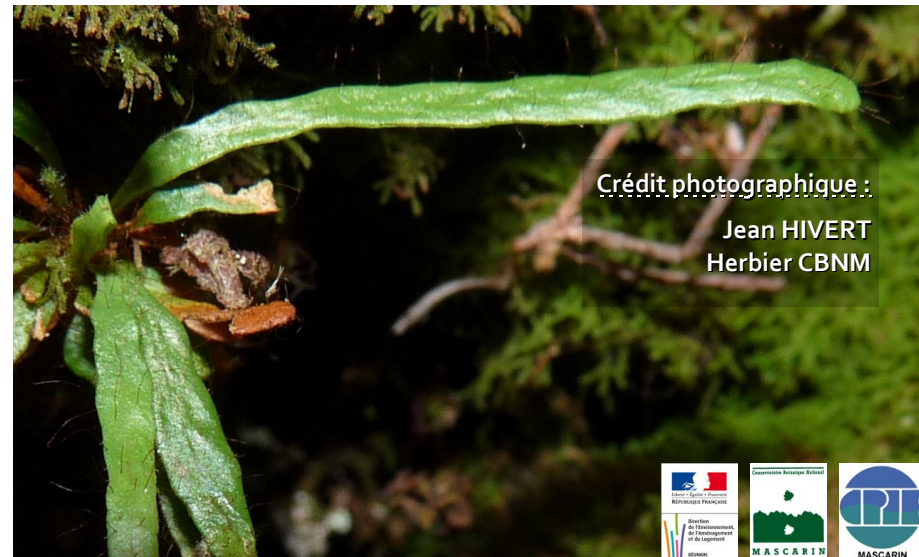
Confusions possibles avec *Grammitis cryptophlebia* possédant des poils clairs sur la marge du limbe, plutôt en épiphyte sur le Tamarin des hauts (*Acacia heterophylla*) et également avec *Enterosora bartula* ayant des poils raides et bruns mais qui possède des frondes plus grandes et nettement pétiolées.

Ces espèces sont présentes dans les forêts humides d'altitude au vent.



Remarques

Présent à Madagascar, en Afrique (Tanzanie), au Mexique, au Costa Rica et en Amérique du Sud (Vénézuéla et Pérou).



Crédit photographique :

Jean HIVERT
Herbier CBNM