

# Dombeya populnea | MALVACEAE

Nom commun principal : Bois de senteur bleu

Synonyme : *Assonia populnea* Cav.



## DESCRIPTION

Arbre ± ramifié, pouvant atteindre 10 m de hauteur, à frondaison en dôme. Écorce noirâtre très crevassée. Feuilles adultes alternes\*, entières, glabres, pendan-

tes, à aspect vernissé\*, en forme de cœur, à marges\* parfois garnies de dents larges et arrondies, à pétiole\* long de 3-10 cm, à limbe\* de 6-12 x 4-7 cm, de couleur vert clair à rouge orange quand caduque ; feuilles juvéniles distinctes (hétérophylle\*) profondé-

ment disséquées ou lobées et à nervures teintées de rouge. Fleurs groupées en inflorescences de type cyme\* bipare\* insérées à l'extrémité des rameaux, les mâles ayant des pétales\* asymétriques blancs à rosés leur conférant un as-

pect d'hélice d'environ 1 cm de diamètre, les femelles d'environ 4-5 mm de diamètre. Fruits en forme de capsules\* indéhiscents\* de 4-6 mm de diamètre. Dioïque\*.



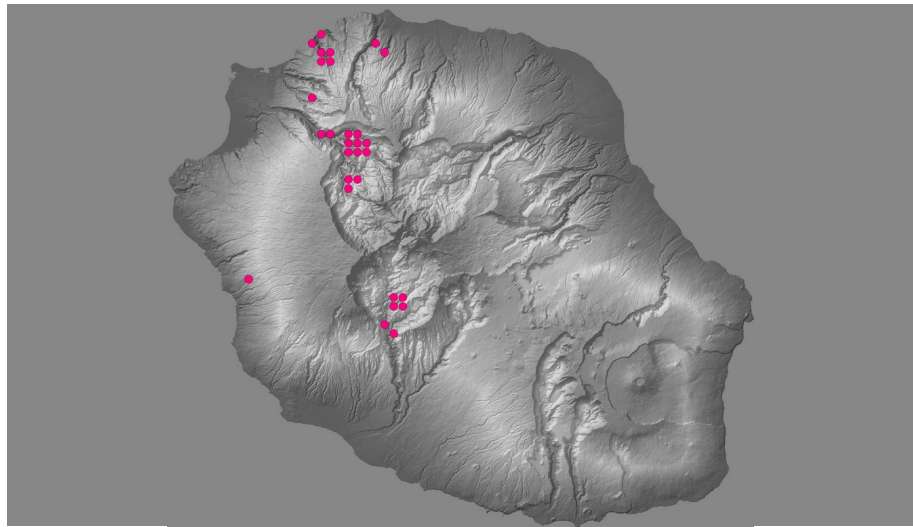


## Écologie

Plante inféodée à la série de végétation semi-xérophile, depuis les moyennes altitudes jusqu'en zone de transition avec la série mésotherme (500 à 900 m).

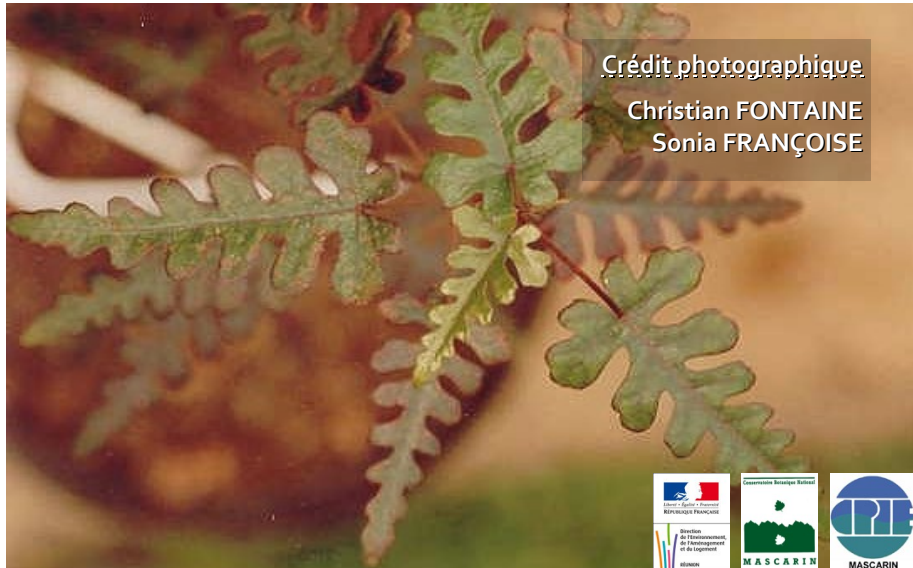
## Confusions possibles

Confusions possibles avec les autres espèces de *Dombeya* présentes spontanément dans la végétation semi-sèche : *D. acutangula* (jeunes organes pileux, feuilles rugueuses au toucher) et *D. delislei* (feuilles légèrement velues à lobes basaux se recouvrant et à marges\* systématiquement munies de larges dents). A l'état juvénile, *D. populnea* peut être confondu avec une autre malvacée, *Ruizia cordata* (limbe\* à lobes plus étroits et terminés en pointe).



## Remarques

Espèce endémique de La Réunion mais aussi de Maurice où elle est considérée comme éteinte. Plante recherchée pour ses vertus médicinales et pour la qualité de son bois.



Crédit photographique

Christian FONTAINE

Sonia FRANÇOISE