

Disperis oppositifolia var. mascarenensis | ORCHIDACEAE

Nom commun principal : -

Synonyme : -



DESCRIPTION

Orchidée terrestre de 10 à 25 cm à tubercules oblongs.

Tige portant 2 feuilles au-dessus du milieu, opposées, lancéolées ou ovales-lancéolées (2,5-10 X 1,5-3 cm.), subcordées et sans pétiole.

Inflorescence en épi pauciflore* présentant de 1 à 3 fleurs.

Fleurs uniformément blanches, les pétales latéraux longuement striés de lignes vertes ;

les sépales latéraux allongés, unis et contractés en une base cunéiforme étroite.





Écologie

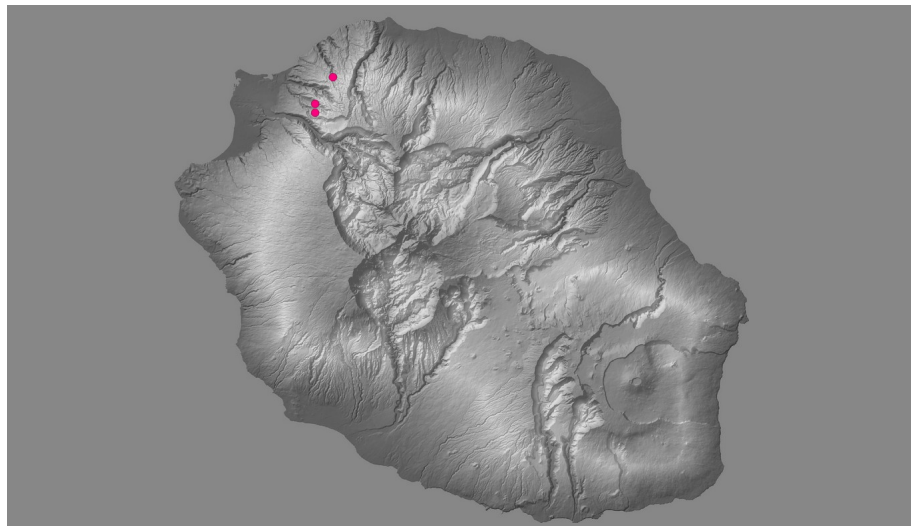
Orchidée terrestre de sous-bois ouverts de la série de végétation mégathe semi-xérophile de la côte sous le vent, entre 500 à 800 m d'altitude.

Confusions possibles

Aucune confusion possible avec les espèces du même genre, car celle-ci est inféodée à la zone semi sèche.

Néanmoins, au-delà des considérations écologiques, *Disperis cordata*, *D. discifera* et *D. tripetaloides* se distinguent par la présence de feuilles alternes et *D. similis* par des feuilles subopposées.

Disperis oppositifolia var. *oppositifolia* se distingue par des pétales latéraux striés de mauve-pourpre par rapport à la variété *mascarenensis* où les pétales sont striés de vert.



Remarques

Variété endémique de La Réunion et de Maurice, bien que sa présence reste douteuse pour cette dernière.

Taxon protégé au niveau de l'espèce *Disperis oppositifolia*, la protection inclut ainsi les deux variétés *mascarenensis* et *oppositifolia*.



Crédit photographique :
Christian FONTAINE