

# Dictyosperma album | ARECACEAE

Nom commun principal : Palmiste blanc

Synonyme : *Areca alba* Bory

## DESCRIPTION

Palmier à tronc unique, pouvant atteindre 20 m de haut et 8-16 cm de diamètre. Tronc à base élargie, à écorce de couleur brun-gris généralement fissurée verti-

calement. Feuilles (palmes) à pétiole\* long de 15-47 cm, à rachis\* long de 2-2,5 m portant 50 à 70 paires de folioles\* de longueur variable de 18 à 75 cm (pennes\* basales et apicales plus courtes que les médianes), de couleur vert clair, à gaine\* basale non épineuse et

couverte de nombreux poils gris, blancs ou bruns. Fleurs mâles et femelles portées par une inflorescence arquée ± pendante longue de 0,4-1,1 m et naissant à la base des feuilles, de couleur jaune à marron, longues de 5-8 mm. Fruits de

forme ± droite ressemblant à de grosses olives, de 1,6-1,8 cm de long et de 8-10 mm de diamètre, noir ou pourpre-noir à maturité. Monoïque\*.





## Écologie

Plante associée aux végétations hygrophiles de basse altitude, jusqu'à 600 m d'altitude.

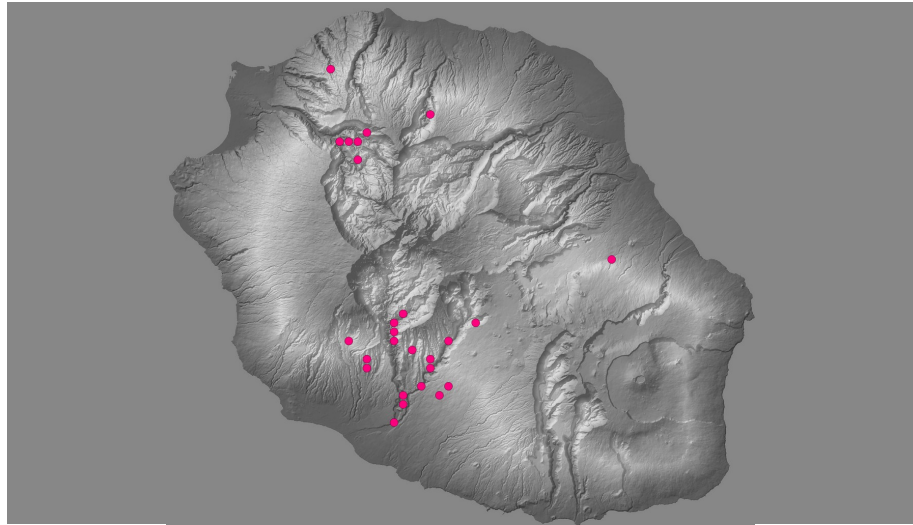
## Confusions possibles

Aucune.

## Remarques

Le bourgeon terminal ou "chou" est comestible, l'espèce a ainsi été exploitée dans son habitat, dans le passé et est actuellement largement cultivée.

Plante rare dans la nature mais largement plantée. Il existe dans les Mascareignes 3 variétés de *Dictyosperma album* : la var. *album* (naturellement présente à La Réunion et à Maurice, à rachis\* et nervure médiane des pennes\* de couleur verte et aux pennes médianes munies de 2 nervures de chaque côté de la nervure médiane), la var. *aureum* (naturellement présente à Rodrigues parfois



cultivée à La Réunion, à rachis\* portant une bande jaune à jaune orangé) et la var. *conjugatum* (naturellement présente à Maurice et cultivée à La Réunion, à tronc court et robuste et aux fleurs mâles en boutons de couleur rouge, marron ou noirâtre).

*La carte de distribution des individus sauvages est difficile à établir tant la distinction avec les individus issus de cultures est délicate. La carte de répartition ci-dessus est à considérer avec précaution.*



Crédit photographique

Christian FONTAINE  
Jean HIVERT