

Cyperus expansus | CYPERACEAE

Nom commun principal : -

Synonyme : *Cyperus dupetitii* C.B. Clarke

DESCRIPTION

Herbe pérenne*, croissant en touffe, à rhizome* stolonifère* court. Tiges aériennes dressées, lisses, à section triangulaire et à 3 angles saillants, pouvant atteindre 2 m de haut. Feuilles tantôt réduites à des gaines* grisâtres ou brun rouge

ayant la consistance du papier et se désagrégant en fibres molles, tantôt les supérieures à limbe* rudimentaire long de 20-30 cm. Fleurs portées par une inflorescence de type anthèle* composée*, à 3-4 feuilles modifiées situées à la base de l'inflorescence dont les plus grandes attei-

gnent 30 cm de long, présentant jusqu'à 9 rayons primaires ± aplatis atteignant 12 cm de long (les latéraux plus longs que les centraux), à glumes* droites de 3 mm de long situées à la base des épis* ovales et lâches constitués par 5-10 épillets* linéaires nette-

ment espacés, comprimés latéralement, de 1-5 cm de long et de couleur paille ou brun rouge. Fruits de type akène* trigone, de forme oblongue*, de $\pm 1,4 \times 0,4$ mm, brun grisâtre, très finement recouverts de poils courts. Monoïque*.





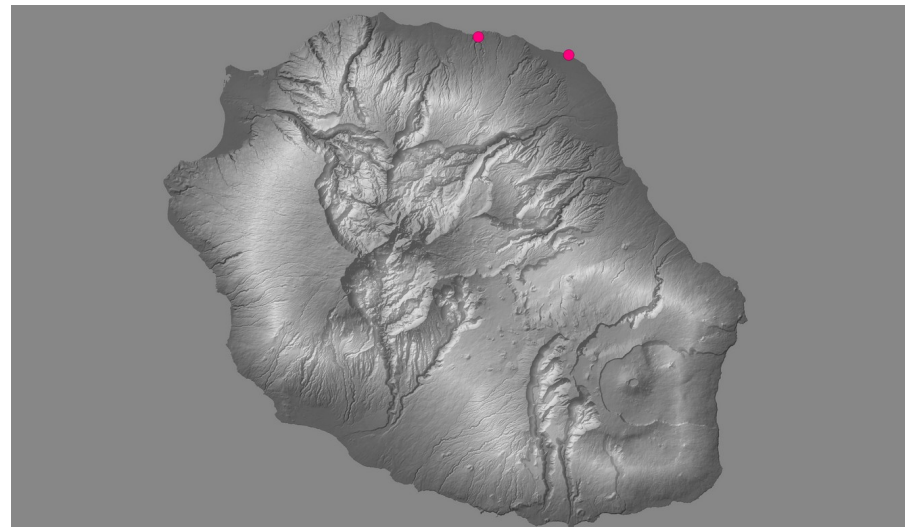
Écologie

Plante strictement inféodée aux étangs et marais subsaumâtres* à saumâtres*, où elle peut former des peuplements très fermés.

Confusions possibles

Confusions possibles avec de nombreuses espèces de *Cyperus* ou de *Pycurus* présentant la même allure générale.

Cyperus expansus peu surtout se confondre avec *Cyperus corymbosus* : *C. expansus* possède une tige à angle saillant alors que *C. corymbosus* possède une tige subcylindrique.



Remarques

Espèce endémique de La Réunion.



Crédit photographique
Christian FONTAINE