

Buddleja indica | SCROPHULARIACEAE

Nom commun principal : -

Synonyme : *Nicodemia isleana* Cordem.



DESCRIPTION

Arbrisseau lianescent, pouvant atteindre 0,5-4 m de haut, à tiges quasi cylindriques.

Feuilles opposées*, à pétiole* long de 3-10 mm, à limbe* de for-

me circulaire à étroitement elliptique*, de 1-14 x 1-5 cm, au sommet arrondi à longuement acuminé*, à la base arrondie à rétrécie en forme de coin voire décurrente*, à marges entières ou parfois munies de dents ± arrondies, à nervures secondaires bien

visibles.

Fleurs groupées en inflorescences terminales ou axillaires* de 1-10 x 1-4 cm, sessiles*, en forme de cloche de quelques mm, de couleur jaune pâle ou jaune verdâtre voi-

re blanche à orangée.

Fruits de type baie* blanche ou jaunâtre, de forme oblongue* ± comprimée, de 1,2-1,8 cm de long produisant des graines brun sombre de forme ellipsoïde*.



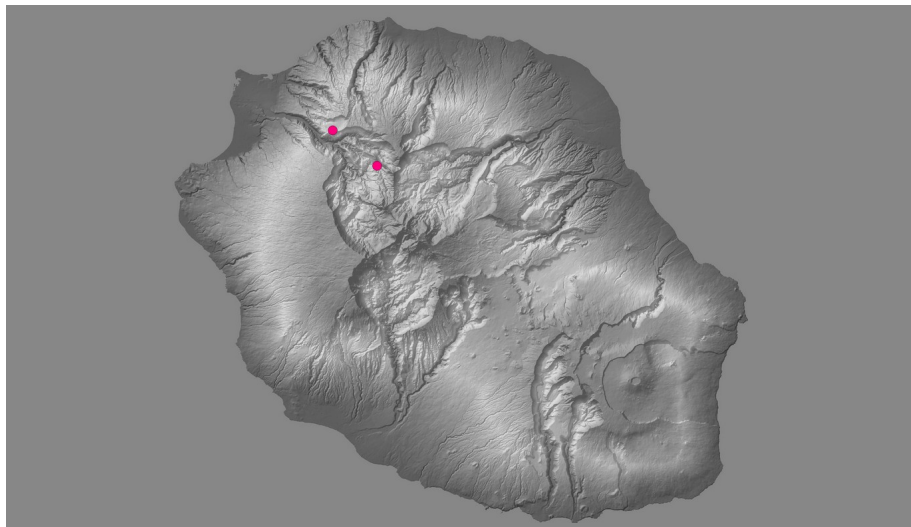


Écologie

Plante à priori inféodée aux secteurs hygrophiles de moyenne altitude à La Réunion.

Confusions possibles

Peut facilement être confondue avec d'autres espèces de *Buddleja* présentes et cultivées à La Réunion telles que : *B. madagascariensis* (qui présente une inflorescence plus grande), *B. stachyoides* (qui possède des tiges tétragones et des feuilles sessiles*) ou *B. davidii* (qui montre des feuilles de taille plus réduite et des inflorescences plus compactes).



Remarques

Taxon considéré comme cryptogène à La Réunion bien que l'indigénat de la plante aux Mascareignes paraît plausible. Cette espèce est couramment cultivée pour ses aspects ornementaux et elle semble pouvoir s'hybrider avec *B. madagascariensis*.



Crédit photographique :

Valérie GUIOT
Jean-Michel PROBST
Guillaume VISCARDI