

Asplenium lividum | ASPLENIACEAE

Nom commun principal : -

Synonyme : *Asplenium bernieri* Cordem.



DESCRIPTION

Fougère à rhizome ± dressé portant des écailles brun pâle et aiguës au sommet. Frondes en touffes (jusqu'à 40-50 cm), dressées ou retombantes ; pétiole brun grisâtre (5-20 cm), canaliculé* avec des écailles semblables

au rhizome. Limbe glabre, lancéolé, penné et à extrémité pinnatifide*. Rachis vert. Pennes (8-20 paires) jusqu'à 3,5 cm de long, à base dissymétri-

que et dimidiée*, ± profondément partagées en lobes à sommet denté. Sores allongés, étroits, dans les lobes

mais aussi entre les lobes* parallèlement à la nervure des pennes*.



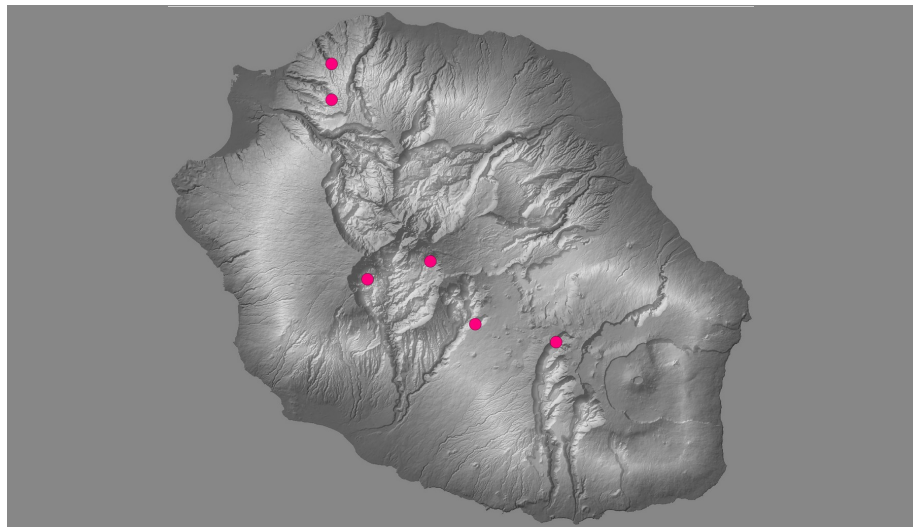


Écologie

Forêts humides de montagne, mais aussi des cirques et des grande vallées, cette fougère s'installe préférentiellement sur des rochers bien que pouvant être épiphyte.

Confusions possibles

Aucun autre *Asplenium* de La Réunion ne présente des pennes à la fois profondément lobées et à base dimidiée.



Remarques

Bien qu'uniquement à La Réunion au sein des Mascareignes, elle est présente à Madagascar, en Afrique et en Amérique tropicale.



Crédit photographique
Christian FONTAINE

