

Angraecum viridiflorum | ORCHIDACEAE

Nom commun principal : -

Synonyme : -

DESCRIPTION

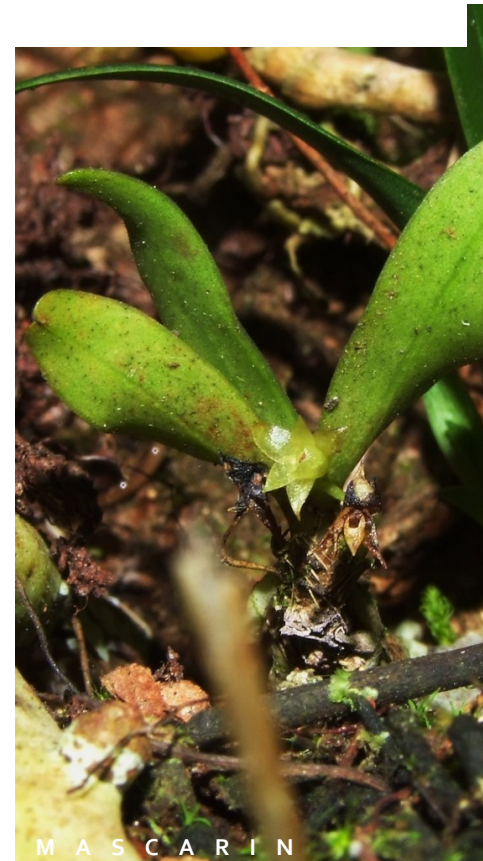
Orchidée subacaule* épiphyte* rarement épilithe*, à racines blanches ou vertes longues de 8-10 cm.

Tige très courte (0,8 cm). Feuilles 3 à 6, presque toujours coriaces, articulées au sommet de la gaine, alternes, nettement nervurées au centre, plus ou moins bilobées au sommet, longues de 2-3,5 cm, larges de 6-8 mm.

Inflorescence courte (1-1,5 cm), hampe articulée, portant une à deux petites fleurs.

Fleurs petites, blancs jaunâtres ou verdâtres ; sépale dorsal lancéolé ; sépales latéraux

étroits ; labelle ovale, acuminé* enroulé et deux fois plus long que l'éperon.



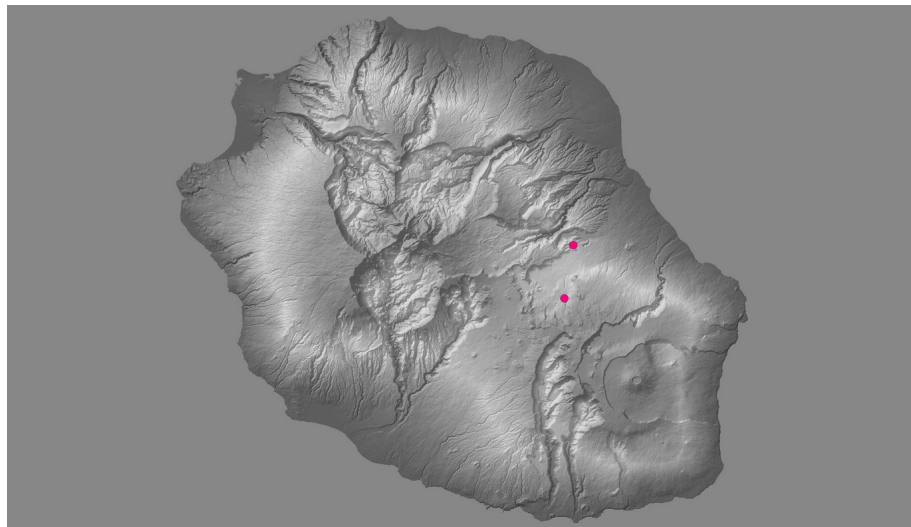


Écologie

Forêts mégatherme hygrophyle et de transition avec le mésotherme hygrophyle de la côte au vent, entre 600 et 1000 m altitude.

Confusions possibles

Très proche des autres *Angraecum* de petites tailles de la section *nana*. Cette section rassemble les espèces suivantes : *Angraecum microphyton*, *Angraecum minutum*, *Angraecum nanum*, *Angraecum parvulum*, *Angraecum salazianum* et *Angraecum tenellum*. Confusion possible végétativement avec *Aeranthes tenella*.



Remarques

Espèce endémique de La Réunion.



Crédit photographique :

Joël DUPONT

Christian FONTAINE

François VANDESCHRICKE (www.orchidees-reunion.fr)

