

Alansmia elastica | POLYPODIACEAE

Nom commun principal : -

Synonyme : *Ctenopteris elastica* (Bory ex Willd.) Copel.



DESCRIPTION

Rhizome court, rampant, couvert entièrement de longs poils bruns, très pâles, denses.

Feuilles en touffe, atteignant 24 cm de longueur ; pétiole*, rachis et limbe* entièrement couverts de longs poils roux, très pâles

plutôt raides, étalés ; pétiole brun sombre, long de 0,5-1 cm ; limbe presque linéaire à oblong-lancéolé, de 10-15 x 1-2 cm, lobulé*-lobé à pinnatiséqué*, de 4-23 x 0,6-1,6 cm,

progressivement rétréci à la base, atténué au sommet, la penne terminale très réduite ; segments oblongs*, obtus-arrondis au sommet, de 9 x 3 mm ; rachis brun sombre ; ner-

vres très peu distinctes.

Sores ronds, 1-4 par penne, non enfoncés dans le limbe ; sporanges pourvus de longs poils bruns, très pâles à blanchâtres.



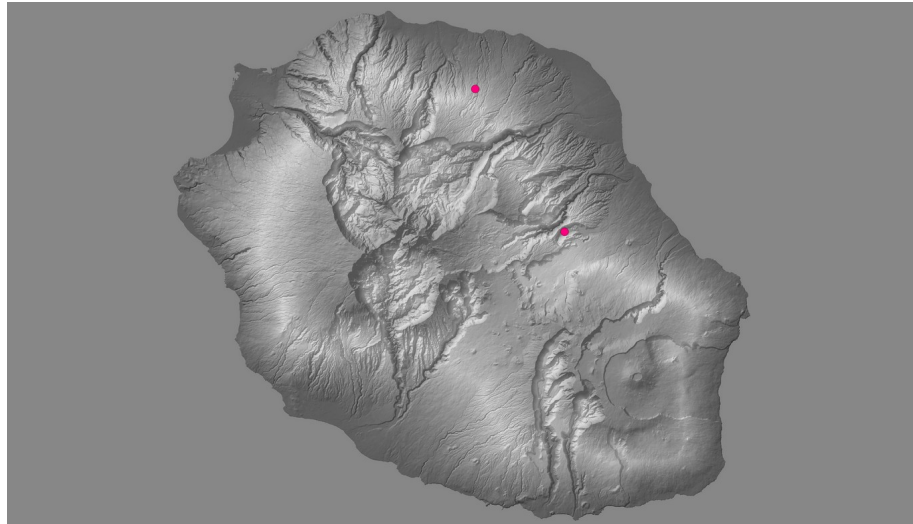


Écologie

Espèce épiphyte ou litophyte pendante en forêt humide de moyenne à haute altitude au vent.

Confusions possibles

Aucune. Seule espèce d'*Alansmia* abondamment vue.



Remarques

Bien que présente à Madagascar, aux Comores, aux Seychelles, en Afrique (Cameroun et Malawi) et en Amérique tropicale, cette fougère reste exceptionnelle à La Réunion.

Cette espèce a longtemps été confondue avec *Alansmia cultrata* (synonymes : *Ctenopteris cultrata*, *Terpsichore cultrata*) qui est une espèce strictement néotropicale (Am. Centrale et du Sud).



Crédit photographique :

Christian FONTAINE

© CC BY-SA Röpert D. , Herbarium Berolinense