



# LE GREVILLEA

*GREVILLEA ROBUSTA*

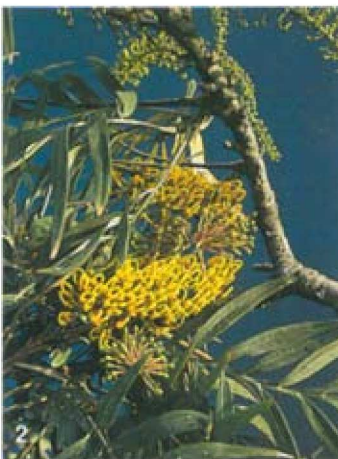
## DESRIPTIF

Cet arbre peut dépasser 30 mètres de haut, son fût est droit, son écorce est argentée finement fissurée.

Ses feuilles alternes, ressemblent à des frondes de fougères. Les fleurs produites de septembre à novembre sont rassemblées en inflorescences ressemblant à des brosses. Elles sont de couleur safran.

## LOCALISATION

Originaire d'Australie, cet arbre est très répandu à La Réunion, comme arbre d'ornement ou d'alignement. Ses aptitudes, résistance au vent et à la sécheresse, le destinent spécialement à être planté dans l'Ouest (jusqu'au Tampon) entre 500 et 2000 m ainsi que dans les cirques.



- 1 - Vue générale
- 2 - Fleurs et feuilles
- 3 - Écorce
- 4 - Fruits



Conception et photos : Schneider - Sigala (ONF)

## GERMINATION

Les graines, petites, sont produites en grand nombre, mais la récolte n'est pas simple du fait de la grandeur des arbres. Le pouvoir germinatif ne dure que quelques mois. La régénération naturelle est généralement bonne.

## SYLVICULTURE

Essence de lumière ne rejetant pas, cet arbre de grande taille est planté à un espacement minimum de 3 m x 3,5 m. Des éclaircies sont nécessaires à partir de 15 ans, la coupe définitive intervenant entre 40 et 50 ans.

5 - Échantillon

6 - Éléments de cuisine  
en grévillea verni



## UTILISATION

Le bois de grévillea est de bonne qualité, le fût rectiligne. Les utilisations sont nombreuses : ameublement, ébénisterie, tournage. De couleur gris beige parsemé de maillures quand il est sec, le bois de coeur prend un aspect soyeux au polissage.