

# Tetrapanax

Arbre à papier de riz, aralie à papier

**Nom scientifique** Tetrapanax papyrifer

**Synonymes** Aralia papyrifera

**Famille** Araliaceae



Photos : allure générale (© Forest & Kim Starr) - Inflorescence et limbe foliaire (© <https://commons.wikimedia.org/>)

## DESCRIPTION

**Allure générale** Arbuste à port érigé et tige non ramifiée portant une rosette de grandes feuilles au sommet, ressemblant par son port à un papayer.

**Feuilles** Feuilles persistantes de couleur vert franc, longuement pétiolées (40 à 60 cm de long). Limbe profondément palmatilobé avec 5 à 11 lobes à marge légèrement dentée. Les lobes sont marqués par une forte nervure centrale blanchâtre.

**Fleurs** Inflorescence terminale en panicule, de 60 cm à 1 m de long, composée de grappes de petites fleurs en pompon de couleur jaunâtre.

**Fruits** Drupes globuleuses, mesurant 3-4 mm de diamètre, pourpres à maturité.

**Graines** -

**Caractéristiques** Arbuste au port d'un papayer portant de grandes feuilles longuement pétiolées, palmatilobées et une inflorescence en panicules composées, longues d'environ 1 m. Parties jeunes couvertes d'un tomentum blanchâtre



## ÉCOLOGIE

### Mode de reproduction

Sexué et végétatif (rhizome).

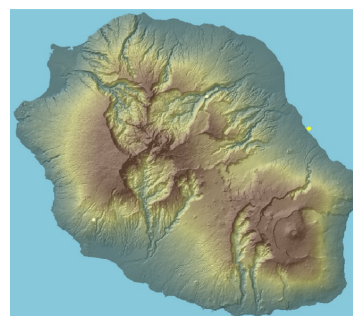
### Mode de dissémination

L'espèce produit de nombreux rejets de souche et se propage facilement grâce à ses stolons.

### Conditions de développement

Cette espèce à croissance rapide apprécie des sols drainants, fertiles et frais. On peut rencontrer cette plante dans les zones humides, les pâturages et les zones rudérales.

## DISTRIBUTION GÉOGRAPHIQUE



Source : Mascarine Catediana

**Aire d'origine** Taiwan et Iles Ryukyu

## ÉTAT D'INVASION À LA RÉUNION

- Réunion** Introduite à La Réunion pour son port ornemental, l'espèce est localement naturalisée le long des routes et chemins dans les régions basses humides de l'île. On la trouve dans les secteurs de Salazie, de Bois de Nèfle Saint-Paul, du Tremblet et de Rivière de l'Est.
- Monde** Elle est envahissante à Hawai'i, sur les îles Lord Howe et Norfolk (Australie), en Nouvelle-Calédonie. Elle est adventice en Australie, Nouvelle-Zélande et aux Etats-Unis.

## IMPACTS

Sur l'île de Lord Howe, l'espèce forme localement des stations denses limitant la régénération de la végétation indigène.

Le pollen peut provoquer des réactions allergiques.

## USAGES



Largement cultivé pour son aspect ornemental et pour ses propriétés médicinales. La moelle de sa tige servait en Chine à la fabrication du papier de riz.

## RÉGLEMENTATION / programme de lutte

Cette espèce est classée dans la liste des plantes exotiques envahissantes à La Réunion définie par le CBN-CPIE Mascarin. Elle ne fait pas l'objet de programme de lutte particulier sur le département.

Sur l'île de Lord Howe, des campagnes de lutte ont été organisées en combinant des méthodes de coupe et de pulvérisation d'herbicide.