

Jamblon

Jamelongue, tété négresse

Nom scientifique	<i>Syzygium cumini</i>
Synonymes	<i>Eugenia cumini</i> , <i>Syzygium jambolanum</i>
Famille	Myrtaceae



Photos: © CBN-CPIE Mascarin

DESCRIPTION

- Allure générale** Arbre à croissance rapide pouvant atteindre plus de 20 m de hauteur.
- Feuilles** Feuilles à pétiole long, à limbe ovale-oblong ou elliptique-oblong, vert olive brillant dessus, plus pâle dessous.
- Fleurs** Inflorescences rarement terminales, insérées sur les hautes branches plus bas que les feuilles. Petites fleurs parfumées, blanchâtres ou roses.
- Fruits** Petite baie de la forme d'une olive, oblongue, ovoïde, vert au départ, vire au rose, puis au pourpre brillant à maturité.
- Graines** Graine dont l'intérieur est vert et adhérent au péricarpe.
- Caractéristiques** Arbre glabre, écorce gris clair, écailleuses à feuille d'un vert olive brillant et fruits violacés comestibles (goût sucré et astringent).



ÉCOLOGIE

Mode de reproduction

Sexué.

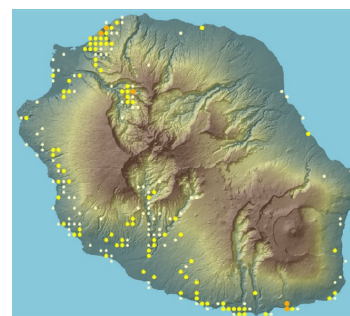
Mode de dissémination

Les fruits sont dévorés par les oiseaux frugivores qui jouent le rôle de disperseur. L'homme est également un disperseur puisque ses fruits sont très appréciés par les Réunionnais.

Conditions de développement

L'espèce se développe sous un large éventail de conditions environnementales, bien qu'elle préfère les zones basses et humides sur sols bien drainés. Elle tolère bien la sécheresse.

DISTRIBUTION GÉOGRAPHIQUE



Source : Mascarine Catediana

Aire d'origine Indo-Malaisie

ÉTAT D'INVASION À LA RÉUNION

- Réunion** L'espèce se rencontre principalement sur le littoral. Plantée dans les jardins, le long des routes et des sentiers pédestres, elle s'est naturalisée dans la végétation secondaire des régions les plus sèches. Cet arbre a été planté dans la forêt de l'Etang Salé et à la Pointe des Châteaux de 1989 à 2000 dans le cadre d'expérimentations agro-forestières portées par le CIRAD-Forêts. Il envahit les milieux naturels à Mare Longue, à Mafate, au Tremblet et dans le Grand Brûlé.
- Monde** L'espèce est introduite et envahissante à Madagascar, en Afrique du Sud, en Polynésie française, dans les îles Cook, à Hawaï et en Floride.

IMPACTS

Cet arbre à feuilles persistantes forme un couvert dense, excluant toutes autres espèces.

Bien qu'il ne soit pas aussi envahissant que le jamerose *Syzygium jambos*, il menace la régénération des forêts indigènes de basse altitude comme c'est le cas en Polynésie française.

USAGES



Utilisation des fruits comestibles pour faire du vin et du vinaigre. Planté comme espèce ornementale, les feuilles et l'écorce sont utilisées en médecine traditionnelle. Les feuilles servent aussi de fourrage.

RÉGLEMENTATION / programme de lutte

Cette espèce est classée dans la liste des plantes exotiques envahissantes à La Réunion définie par le CBN-CPIE Mascarin. Elle ne fait pas l'objet de programme de lutte particulier sur le département.

A Hawaï, cette espèce fait l'objet d'actions de lutte avec l'utilisation d'herbicide.