

Petit-oiseau-rouge-de-la-forêt

Nom scientifique	Ruellia brevifolia
Synonymes	Stephanophysum brevifolium, S. longifolium, Ruellia graecizans, R. loncifolia
Famille	Acanthaceae



Photos : © Serge Chatard (mi-aime-a-ou.com) - Fleur et fruits (Ch. Fontaine, CBNM)

DESCRIPTION

Allure générale	Herbe dressée ou en petite touffe, pouvant atteindre 1 m de hauteur.
Feuilles	Ovales à elliptiques, sommet en pointe, base se rétrécissant sur le pétiole en angle aigu ou en coin, 4,5-15 x 1,5-7,5 cm.
Fleurs	Inflorescences disposées en cymes axillaires lâches. Tube de la corolle étroit, 1 cm de long, courbé, finement poilu glanduleux à l'extérieur, élargi au sommet, se terminant par 5 lobes de couleur rouge brillant.
Fruits	Capsule en forme de clou ou de massue, longue de 2-2,5 cm, portant de petits poils glanduleux.
Graines	6-16 graines, aplaties, ± rondes, de 2,5 mm de diamètre environ, et bord frangé de poils.
Caractéristiques	Herbe dressée à fleurs rouge vif. Présence de petits points blancs sur la tige et sur les 2 faces des feuilles (cystolithes).



ÉCOLOGIE

Mode de reproduction

Sexué (graines).

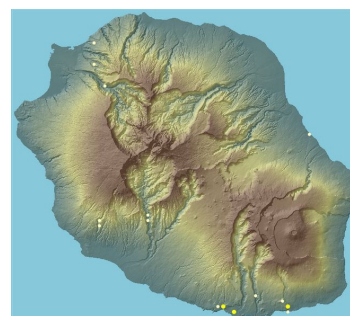
Mode de dissémination

Les graines sont éjectées autour du pied mère lors de la déhiscence de la capsule (autochorie).

Conditions de développement

Tolère l'ombre d'un sous-bois. Préfère les milieux chauds et humides.

DISTRIBUTION GÉOGRAPHIQUE



Source : Mascarine Catediana

Aire d'origine Amérique du Sud

ÉTAT D'INVASION À LA RÉUNION

- Réunion** Largement naturalisée à La Réunion, notamment le long de sentiers, dans les forêts naturelles et secondarisées de basse et moyenne altitude, dans les zones humides, lieux incultes, jachères, bords de routes et terrains vagues. On la trouve dans le Massif de la Montagne, sur le sentier de l'Ilet à Guillaume, au Brûlé, St François, St Benoît, RN de Mare Longue (St Philippe), Bras de la Plaine, Bras de Pontho, sur le sentier de l'Entre-Deux et Piton Bernard.
- Monde** Naturalisée à l'île Maurice, en Australie, à Hawai'i et Fidji où elle a envahi des milieux naturels et semi-naturels.

IMPACTS

L'impact écologique n'a jamais été évalué, ni même quantifié.

Les peuplements denses qui occupent le sous-bois forestier peuvent entrer en compétition avec les espèces indigènes pour la lumière et les ressources du sol.

USAGES



Cultivée autrefois comme plante ornementale.

RÉGLEMENTATION / programme de lutte

Cette espèce fait partie de la liste des plantes exotiques envahissantes à La Réunion, définie par le CBNM. *Ruellia brevifolia* est inscrite sur la liste établie par le Comité français de l'UICN et le SSC Invasive Species Specialist Group de l'UICN, figurant parmi les plantes les plus envahissantes à l'outre-mer français (<http://www.especes-envahissantes-outremer.fr>).

Elle ne fait pas l'objet de programme de lutte.