

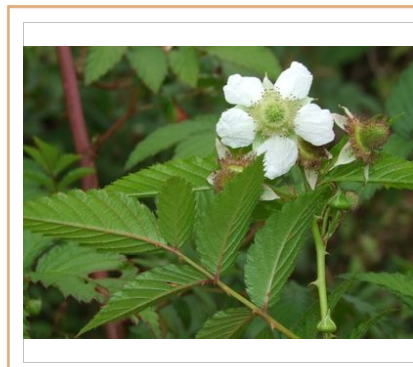
Grosse framboise

Framboise marron, framboisier, gros framboise-péi, ronce à feuilles de frêne

Nom scientifique Rubus fraxinifolius

Synonymes Rubus kotoensis

Famille Rosaceae



DESCRIPTION

Photos : feuillage et fleur (© Joël Dupont) - fruits (© Kang Bas, Foto Biodiversitas Indonesia, <http://www.fobi.web.id>)

Allure générale Arbrisseau à port dressé à étalé, atteignant 1 à 2 m de haut.

Feuilles Composées, imparipennées, pouvant atteindre 17 cm de longueur, à 5-7 folioles. Folioles de forme ± ovale, arrondis à la base, atténués au sommet, de 8 × 4 cm, glabres sur les 2 faces avec quelques poils épars sur les nervures et les pétioles, à marges bidentées.

Fleurs Inflorescences cymeuses de 5-10 fleurs, situées sur l'axe des rameaux et en partie terminale. Fleur large d'environ 2 cm, à sépales triangulaires longs d'environ 8 mm, à pétales blancs, ovales ou circulaires, d'environ 8 × 6,5 mm.

Fruits Composés de plusieurs petites drupéoles, de forme ± sphérique ou légèrement aplatis dans le sens de la longueur, rouges à maturité et atteignant 1,5 cm de diamètre. Chaque drupéole contient une seule graine.

Graines Petits pépins ovales et durs.

Caractéristiques Arbrisseau au port dressé-étalé, à tiges robustes rougeâtres et épineuses, à feuilles pennées, dentées (ressemblant à celles du frêne), portant des cymes terminales de 5 à 10 fleurs à pétales blancs et donnant des baies rouges comestibles



ÉCOLOGIE

Mode de reproduction

Sexué.

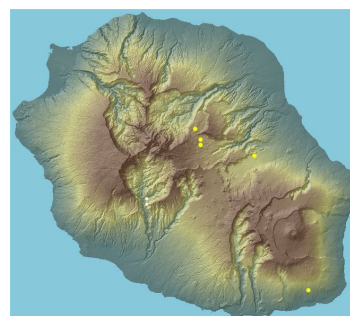
Mode de dissémination

Graines disséminées à la fois par gravité (barochorie) et surtout par les oiseaux frugivores. L'homme disperse également la plante en la cultivant dans les jardins de l'île.

Conditions de développement

Forêts humides de montagne, sur les lisières et dans les clairières forestières, au bord des routes et dans des endroits ± ouverts.

DISTRIBUTION GÉOGRAPHIQUE



Source : Mascarine Catediana

Aire d'origine Asie du Sud-Est

ÉTAT D'INVASION À LA RÉUNION

- Réunion** Cette framboise est présente dans les jardins de certaines vieilles cases créoles des Hauts. Elle s'est naturalisée entre 500 et 1600 m d'altitude dans les cirques de Salazie (Mare à Poule d'eau) et de Cilaos, dans les Hauts de Saint-Benoit et Saint-Philippe et à la Plaine des Palmistes, au sein de secteurs ouverts et secondarisés proches de milieux naturels, en bordure de routes et de chemins forestiers.
- Monde** Ronce introduite pour ses framboises comestibles en Chine, en Afrique du Nord, à Porto Rico, dans certaines îles du Pacifique et dans les Mascareignes.
- Ce framboisier est signalé avoir un comportement \pm envahissant à l'île Maurice et à Rodrigues.

IMPACTS

Cette ronce peut localement former des fourrés denses au niveau de la strate herbacée et empêcher la régénération naturelle.

USAGES



Arbrisseau cultivé pour la production de ses framboises comestibles.

RÉGLEMENTATION / programme de lutte

Cette espèce fait partie de la liste des plantes exotiques envahissantes à La Réunion, définie par le CBNM.

Elle ne fait pas l'objet de programme de lutte particulier à La Réunion.