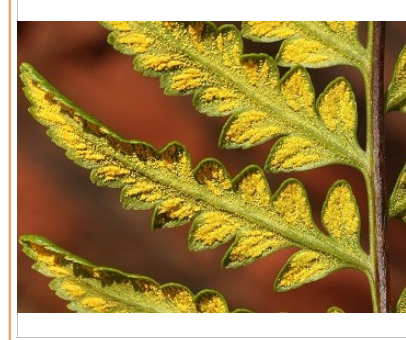
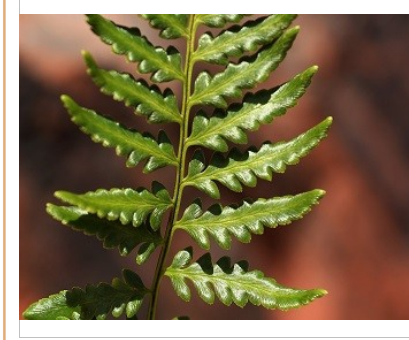


Fougère d'or

Nom scientifique	<i>Pityrogramma calomelanos</i> var. <i>aureoflava</i>
Synonymes	<i>Pityrogramma austroamericana</i> , <i>Acrostichum calomelanos</i> , <i>Gymnoarumma calomelanos</i> var. <i>aureoflava</i>
Famille	Pteridaceae



Photos : <http://www.zimbabweflora.co.zw/> © P. Ballings

DESCRIPTION

Allure générale Fougère à frondes dressées sur un rhizome court.

Feuilles Frondes en touffe, à rachis long, brun noir, canaliculé, écailleux seulement à la base ; pennes subcoriaces, lancéolés à deltoïdes, glabres sur la face supérieure ; segments ultimes oblongs, ± deltoïdes ou lancéolés, dentés et à marge révolutée.

Fleurs -

Fruits -

Graines -

Caractéristiques Face inférieure des pennes couverte d'un indumentum cireux jaune brillant à jaune orangé. Sores le long des nervures. La variété *calomelanos*, présente aussi à La Réunion possède un indumentum cireux blanchâtre à jaune pâle



ÉCOLOGIE

Mode de reproduction

Sexué et végétatif. A noter que *P. calomelanos* peut s'hybrider avec *P. argentea*. Les hybrides nommés *Pityrogramma x mckennevi* sont stériles.

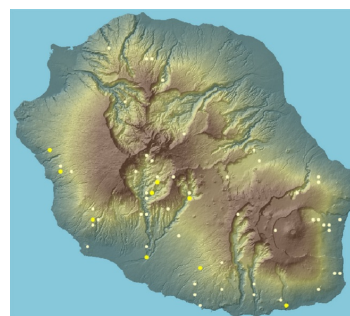
Mode de dissémination

Les spores sont disséminées par le vent. L'espèce peut aussi se propager par son rhizome de manière végétative.

Conditions de développement

Hyper-accumulatrice d'arsenic, on trouve l'espèce en zone sèche ou humide de basse et moyenne altitude dans des milieux exposés sur les bords de route (talus) et de ravines.

DISTRIBUTION GÉOGRAPHIQUE



Source : Mascarine Catediana

Aire d'origine Amérique tropicale et subtropicale

ÉTAT D'INVASION À LA RÉUNION

- Réunion** Naturalisée et assez commune à La Réunion. Elle est présente en zone sèche. Les deux variétés sont présentes à La Réunion : var. calomelanos et var. aureoflava. On la trouve dans les localités suivantes : Route forestière de La Roche Ecrite, Plaine des Chicots, Mare Longue, Grand Brûlé, Sainte-Rose et Saint-Philippe.
- Monde** Introduite et invasive à Maurice, en Polynésie française, à Hawai'i, Guam, Walis et Futuna, Nouvelle-Calédonie, Australie et Singapour.

IMPACTS

L'espèce est citée comme envahissante dans les plantations de bananes et d'ananas à Hawai'i. De même, elle semble aussi impacter certaines zones de culture en Nouvelle-Calédonie.

USAGES



Largement cultivée comme plante ornementale, cette fougère est aussi utilisée en médecine traditionnelle.

RÉGLEMENTATION / programme de lutte

Cette espèce est classée dans la liste des plantes exotiques envahissantes à La Réunion définie par le CBN-CPIE Mascarin. Elle ne fait pas l'objet de programme de lutte particulier sur le département.