

Bambou nain

Pogonathère faux-panicum, Ti bambou, bambou miniature

Nom scientifique *Pogonatherum paniceum*

Synonymes *Saccharum paniceum*, *Pogonatherum saccharoideum*

Famille Poaceae



Photos: CBNM (C.Fontaine)

DESCRIPTION

Allure générale Herbacée vivace parfois semi aquatique qui pousse en touffes très denses et compactes, de 15 à 50 cm de haut. Ressemble fortement à un bambou miniature.

Feuilles Feuilles oblongues, alternes, vert franc, brillantes, lancéolées et pointues, de 4 à 7 cm de long pour moins d'un cm de large, rugueuses et disposées le long des tiges en zig zag. Gaines et base des feuilles (ligule) nettement et longuement ciliées.

Fleurs Fleurs rares et jaune pâle. Inflorescences terminales en épis munies de quelques petits épillets portant deux fines barbules. Anthères visibles de couleur rouge à violacée.

Fruits Minuscules et ovoïdes, appelés caryopses.

Graines Très rares et très difficiles à observer.

Caractéristiques La plante forme une touffe ressemblant à un tout petit bambou. Porte des chaumes à noeuds saillants. Les chaumes dressés prennent souvent un port retombant quand la plante gagne en ampleur.



ÉCOLOGIE

Mode de reproduction

Principalement par bouturage ou division de la touffe à la base. Rejette très bien après la coupe.

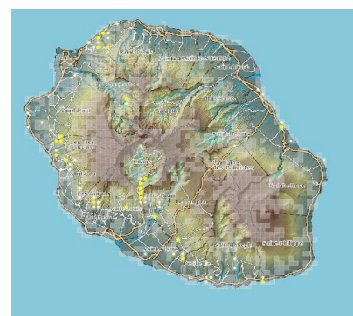
Mode de dissémination

Dissémination des graines par le vent (anémochore). L'homme est également un vecteur important de propagation (horticulture).

Conditions de développement

Zones ensoleillées à semi ombragées et sur sol humide, supporte aussi les zones plus rocailleuses, les talus et falaises suintantes.

DISTRIBUTION GÉOGRAPHIQUE



Source: Mascarine Catediana

Aire d'origine Asie du Sud-Est

ÉTAT D'INVASION À LA RÉUNION

Réunion Espèce ornementale commune dans les jardins et principalement dispersée par l'homme. Elle est aujourd'hui présente sur la majeure partie des zones de basse et moyenne altitude de l'île, sur la côte au vent comme sur la côte sous le vent.

Monde Plante introduite pour l'ornement et qui s'est naturalisée en Australie et à Mayotte. Elle est devenue envahissante à l'île Maurice.

Sites à consulter:
<http://www.kew.org>

IMPACTS

Espèce agressive qui envahit les sols rocailleux. Cette plante a un effet probablement allélopathique sur la végétation environnante, en particulier sur la germination et la croissance des plantules. Elle concurrence les espèces indigènes sur les talus, les falaises et remparts humides. Ces habitats verticaux sont naturellement pauvres en espèces indigènes (niches écologiques vacantes).

USAGES



Plante ornementale (bordures, haies basses miniatures) utilisée comme plante médicinale dans son aire d'origine.

RÉGLEMENTATION / programme de lutte

Cette plante fait partie des espèces de la liste des plantes exotiques envahissantes à La Réunion, définie par le CBNM. Elle ne fait pas l'objet de programme de lutte particulier.