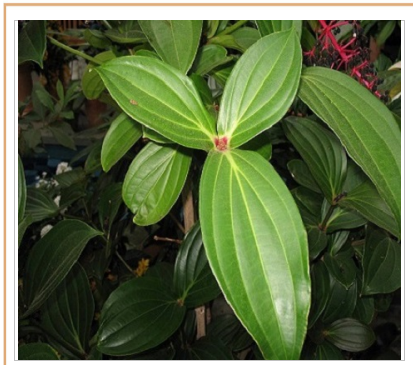


Medinilla

Petit medinilla, "Malaysian orchid"

Nom scientifique	Medinilla cumingii
Synonymes	Medinilla vanoverberghii
Famille	Melastomataceae



Photos : © OnlinePlantGuide.com - © Joël Dupont - © OnlinePlantGuide.com

DESCRIPTION

Allure générale Arbrisseau dressé atteignant 3 m de haut et semi-épiphyte en situation naturelle.

Feuilles Verticillées par 3, parfois opposées, sessiles, coriaces et épaisses, elliptiques à oblongues lancéolées, de 15-22 × 8-10 cm, à sommet aigu et à base obtuse légèrement atténuées, à 9-11 nervures longitudinales distinctes. Rameau subquadrangulaire.

Fleurs Panicules pyramidales terminaux ou axillaires, pendants, de 20-25 cm de long, formées de nombreuses fleurs 4-mères de couleur rose, portées par un pédoncule charnu de 8-10 cm de long duquel partent des axes secondaires verticillés par 4.

Fruits Baies ± sphériques, rose vif à rouge foncé à maturité, de 6-7 mm de diamètre.

Graines -

Caractéristiques Arbrisseau dressé, rameaux carrés ailés, feuilles sessiles, coriaces, inflorescences pyramidales pendantes, nombreuses fleurs roses, baies rose vif à rouge foncé.



ÉCOLOGIE

Mode de reproduction

Sexué.

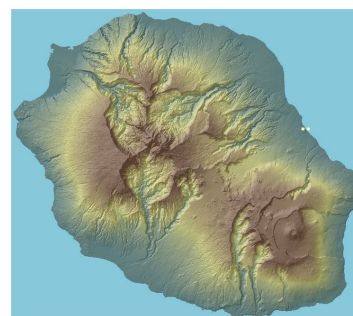
Mode de dissémination

Graines disséminées à courtes distances par gravité (barochorie) et sur des distances plus importantes par les oiseaux (ornithochorie).

Conditions de développement

Aux Philippines, il croit en épiphyte dans les forêts humides de montagne (700-1000 m).

DISTRIBUTION GÉOGRAPHIQUE



Source : Mascarine Catediana

Aire d'origine Philippines

ÉTAT D'INVASION À LA RÉUNION

Réunion Espèce introduite pour l'ornement et présente dans les jardins. Elle est encore peu naturalisée en situation naturelle à La Réunion (Bébour-Bélouve, Matouta, Bois Blanc).

Monde Introduite comme plante ornementale dans quelques îles tropicales telles que la Polynésie française, Hawai'i et Singapour. *M. cummingii* est signalé envahissant à Hawai'i (Maui).

IMPACTS

Espèce encore peu virulente à La Réunion. Cependant il s'agit d'une espèce semi-épiphyte de forêt tropicale humide de montagne qui pourrait très facilement proliférer et prendre la place de ses équivalents indigènes (*Medinilla loranthoides*). Cette espèce est apparue dans la nature il y a moins de 10 ans et est en pleine expansion.

USAGES



Plante cultivée généralement en pot pour ses qualités ornementales.

RÉGLEMENTATION / programme de lutte

Cet arbrisseau fait pas partie des espèces de la liste des plantes exotiques potentiellement envahissantes à La Réunion, définie par le CBNM. Elle ne fait pas l'objet de programme de lutte particulier.