

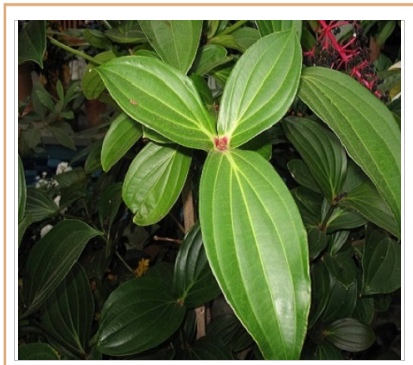
# Medinilla

Petit medinilla, "Malaysian orchid"

**Nom scientifique** Medinilla cf. multiflora ou Medinilla cf. cumingii

**Synonymes** Medinilla myriantha

**Famille** Melastomataceae



Photos : © OnlinePlantGuide.com - © Joël Dupont - © OnlinePlantGuide.com

## DESCRIPTION

**Allure générale** Arbrisseau dressé atteignant 3 m de haut et semi-épiphyte en situation naturelle.

**Feuilles** Opposées, sessiles, coriaces et épaisses, elliptiques à oblongues, de 30-45 × 14-18 cm, à sommet aigu et à base obtuse légèrement atténuées, à 9-11 nervures longitudinales distinctes.

**Fleurs** Inflorescences en panicules pyramidales terminales pendantes de 27-40 cm de long, formées de nombreuses fleurs 5-mères de couleur rose portées par un pédoncule charnu de 10-18 cm de long duquel partent des axes secondaires verticillés par 4.

**Fruits** Baies ± sphériques, rose vif à rouge foncé à maturité, de 6-7 mm de diamètre.

**Graines** -

**Caractéristiques** Arbrisseau dressé à rameaux quadrangulaires ailés, à feuilles opposées, sessiles, coriaces, à inflorescences pyramidales terminales pendantes formées de nombreuses fleurs de couleur rose ; baies de couleur rose vif à rouge foncé



## ÉCOLOGIE

### Mode de reproduction

Sexué.

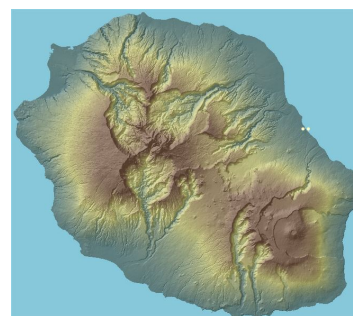
### Mode de dissémination

Graines disséminées à courtes distances par gravité (barochorie) et sur des distances plus importantes par les oiseaux (ornithochorie).

### Conditions de développement

Dans son aire d'origine, croit en épiphyte dans les forêts humides de montagne (700-1000 m).

## DISTRIBUTION GÉOGRAPHIQUE



Source : Mascarine Catediana

**Aire d'origine** Philippines

## ÉTAT D'INVASION À LA RÉUNION

**Réunion** Espèce introduite pour l'ornement et présente dans les jardins. Elle est encore peu naturalisée en situation naturelle à La Réunion (Bébour-Bélouve).

**Monde** Introduite comme plante ornementale dans quelques îles tropicales telles que la Polynésie française, Hawai'i et Singapour. *M. cumingii* est signalé envahissant à Hawai'i (Maui).

## IMPACTS

Espèce encore peu virulente à La Réunion. Cependant il s'agit d'une espèce semi-épiphyte de forêt tropicale humide de montagne qui pourrait très facilement proliférer et prendre la place de ses équivalents indigènes (*Medinilla loranthoides*)

## USAGES



Plante cultivée généralement en pot pour ses qualités ornementales.

## RÉGLEMENTATION / programme de lutte

Cet arbrisseau fait pas partie des espèces de la liste des plantes exotiques potentiellement envahissantes à La Réunion, définie par le CBNM. Elle ne fait pas l'objet de programme de lutte particulier.