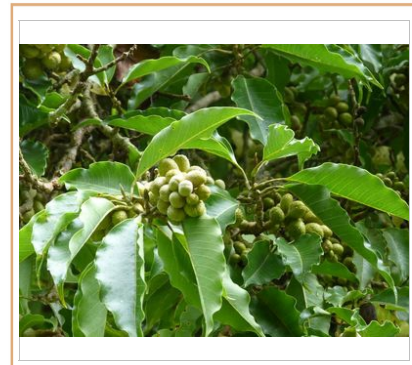
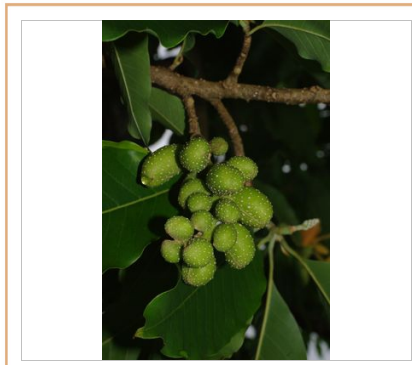
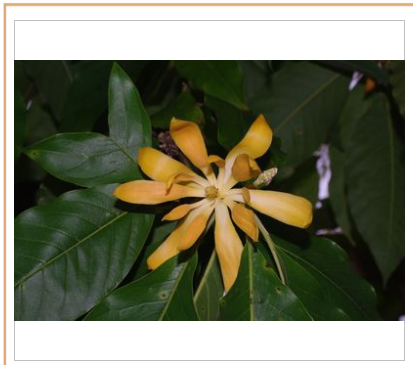


## Champac

<b>Nom scientifique</b>	Magnolia champaca
<b>Synonymes</b>	Michelia champaca, Magnolia membranacea
<b>Famille</b>	Magnoliaceae



Photos : CBNM (Ch. Fontaine / Ch. Fontaine / M. Lacoste)

## DESCRIPTION

**Allure générale** Arbre atteignant 20 m de hauteur, à rameaux ascendants.

**Feuilles** Limbe elliptique, parfois étroit ou ovale, décurrent à la base, acuminé au sommet, atteignant 25 x 9 cm, à nervures secondaires parallèles.

**Fleurs** Fleurs jaunes ou oranges, de 6-8 cm de diamètre ; boutons floraux enveloppés d'une bractée.

**Fruits** Fruits en grappe, atteignant 20 cm de longueur, formés de fausses capsules coriaces, d'un brun rosâtre ou grisâtre à maturité. La capsule s'ouvre à maturité.

**Graines** Graines noires, couvertes d'une pulpe rosâtre ou grisâtre.

**Caractéristiques** Arbre au port pyramidal, atteignant 20 m, à rameaux ascendants, à écorce lisse et gris clair, aux fleurs jaunes ou oranges, et aux grappes de fruits brun rosâtre.



## ÉCOLOGIE

**Mode de reproduction**

Sexué uniquement.

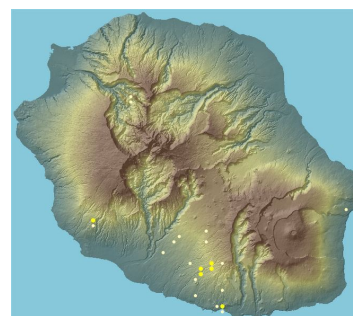
**Mode de dissémination**

Fruits tombant au sol par gravité sous les pieds mères (barochorie). Graines consommées et dispersées par la tourterelle malgache (*Nesoenas nicturata*).

**Conditions de développement**

Exigences climatiques : précipitations annuelles entre 1500 et 4000 mm ; température moyenne entre 16 et 24 °C. Pousse sur sols arailo-limoneux. éventuellement caillouteux.

## DISTRIBUTION GÉOGRAPHIQUE



Source : Mascarine Catediana

**Aire d'origine** Sud de l'Himalaya

## ÉTAT D'INVASION À LA RÉUNION

- Réunion** Planté et devenue envahissante dans le cirque de Salazie. Elle s'est naturalisée au Tampon et dans la région de Saint-Benoît.  
L'arbre assombri le sous-bois et empêche la régénération naturelle de certaines espèces indigènes.
- Monde** Espèce introduite avant 1785 et devenue envahissante à Maurice. L'espèce n'est pas connue pour être envahissante ailleurs que dans les Mascareignes. Elle s'est naturalisée à Madagascar.

## IMPACTS

Le champac s'échappe des plantations et se dissémine dans les remparts (cirque de Salazie). Il entre en compétition avec les espèces locales pour la lumière et les nutriments.

## USAGES



Arbre d'ornement, surtout utilisé en alignement le long des routes. Ses fleurs ont été utilisées pour distiller des bases de parfum. Son bois est utilisé en ébénisterie.

## RÉGLEMENTATION / programme de lutte

Cette espèce fait partie de la liste des plantes exotiques envahissantes à La Réunion, définie par le CBNM.