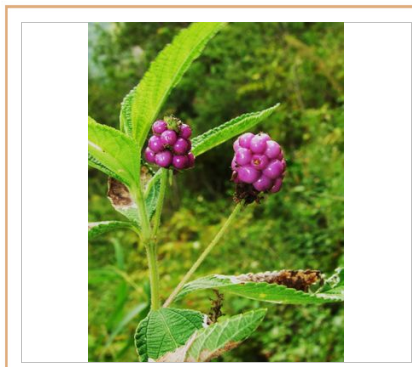
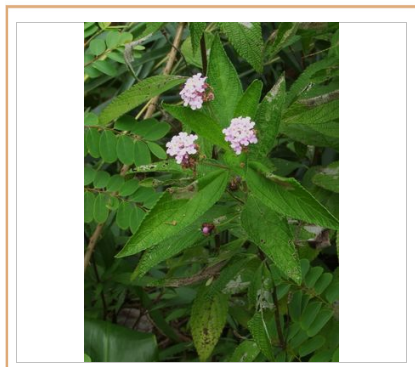


Galabert blanc

Corbeille d'or blanc

Nom scientifique Lantana trifolia**Synonymes** Lantana annua**Famille** VerbenaceaePhotos : © Joël Dupont - © <http://www.conabio.gob.mx>

DESCRIPTION

Allure générale Herbe ligneuse ou arbrisseau dressé, atteignant 2,50 m de hauteur, peu ramifié, à rameaux sans épines, velu et peu aromatique.

Feuilles Généralement par 3, à limbe membraneux, ovale ou elliptique, aigu à acuminé au sommet, atténué ou cunéiforme à la base (5-12 x 2-6 cm), velu, réticulé-rugueux sur la face supérieure, à marges crénelées ; nervation proéminente face inférieure.

Fleurs Epis de fleurs axillaires, solitaires, devenant cylindriques, à pédoncules grêles, couvert de poils raides, longs de 3-10 cm. Corolle violet rougeâtre, parfois rosâtre, tube long de 5-7 mm, glabre à l'intérieur.

Fruits Drupe rougeâtre, pourpre ou blanche, de 2-3 mm de diamètre.

Graines Noyaux non séparés par une cavité, environ 1,5 mm de diamètre.

Caractéristiques Arbrisseau dressé, sans épine, à feuilles ternées à marges crénelées, portant des épis de fleurs violet rougeâtre et des petites drupes rougeâtre à pourpre.



ÉCOLOGIE

Mode de reproduction

Sexué.

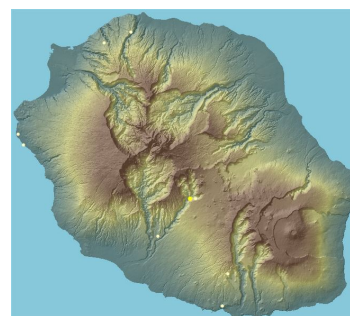
Mode de dissémination

Graines dispersées par gravité (barochorie) à proximité des pieds mères et potentiellement par les oiseaux ou par les eaux de ruissellement à plus grandes distances.

Conditions de développement

Plante rudérale poussant dans la végétation secondaire. Peut atteindre 1500 m d'altitude dans son aire d'origine (Andes).

DISTRIBUTION GÉOGRAPHIQUE



Source : Mascarine Catediana

Aire d'origine Mexique, Amérique centrale, Caraïbes, Amérique du Sud

ÉTAT D'INVASION À LA RÉUNION

- Réunion** Introduite pour l'ornement et naturalisée dans les zones humides ou sèches, aux bords des routes, dans les fourrés secondaires, au bord des champs, sur les terrains vagues. On le trouve Ravine du Chaudron, Ravine à Marquet, Dos d'Ane, les Hauts de Saint-Pierre, Mare Longue et dans les Hauts de Sainte-Rose.
- Monde** Elle est considérée comme envahissante à Mayotte et pose des problèmes en agriculture en Afrique du Sud, au Swaziland, à Java, à Cuba et au Brésil.

IMPACTS

Espèce introduite naturalisée ne portant actuellement pas atteinte à l'environnement et à l'économie.

USAGES



Plante ornementale. Fruits comestibles. Plante médicinale en Afrique.

RÉGLEMENTATION / programme de lutte

Cette espèce fait partie de la liste des plantes exotiques potentiellement envahissantes à La Réunion, définie par le CBNM.

Elle ne fait pas l'objet de programme de lutte particulier à La Réunion.

Elle a fait l'objet d'une détection précoce par le signalement de plusieurs individus présents aux abords de la Route Forestière de Mare Longue ("fiche alerte" ONF du 11/04/2006). Les individus ont été éliminés dans le cadre de l'entretien des bords de la RF le 30/12/2009. Aucune reprise n'a été signalée en avril 2011 pour cette localité.