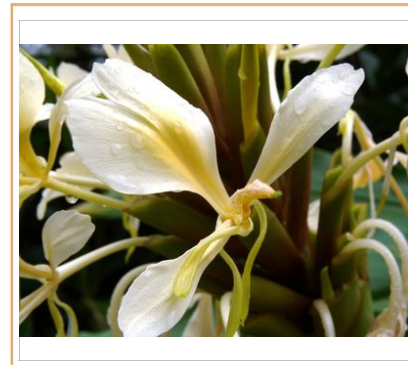


Longose

Gingembre jaune, longose jaune vanille

Nom scientifique	Hedychium flavescens
Synonymes	Hedychium coronarium var. flavescens, Hedychium flavum
Famille	Zingiberaceae



Photos : Invasion par Hedychium flavescens (© Alain Le Toquin) - Inflorescence et fleurs (CBNM, Marie Lacoste)

DESCRIPTION

Allure générale Herbe vivace à rhizomes, de 1,5 à 2 m de hauteur, à grandes feuilles, formant des populations denses et portant une inflorescence terminale remarquable.

Feuilles Opposées, sessiles, oblongues à lancéolées, (40-60 × 5-10 cm) ; face supérieure glabre, face inférieure légèrement pubescente ; sommet acuminé, ligules membraneuses (2-4 cm de long), entières, pubescentes, gaine glabre.

Fleurs Inflorescence composée de 4 fleurs ; bractées vertes, membraneuses sur les bords, lâchement imbriquées, ovales à elliptiques. Fleurs odorantes, à unique et longue étamine jaune, labelles blancs, jaune au centre et pétales jaunâtres.

Fruits Non observés.

Graines Non observées.

Caractéristiques Herbe haute à grandes feuilles opposées, formant un réseau de rhizomes denses et odorants. Inflorescence remarquable, odorante, dressée, avec des fleurs de couleur blanche et jaune au centre.



ÉCOLOGIE

Mode de reproduction

Végétatif par le développement d'un réseau de rhizomes. Les fleurs semblent stériles et aucune reproduction sexuée n'a été observée à La Réunion.

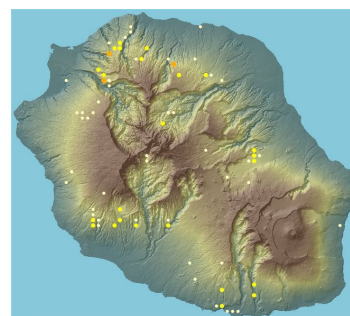
Mode de dissémination

Dispersion de fragments de rhizomes à forte capacité de reprise.

Conditions de développement

Se développe sur des sols profonds et fertile ; préfère les environnements ouverts, frais et humides.

DISTRIBUTION GÉOGRAPHIQUE



Source : Mascarine Catediana

Aire d'origine Himalaya (nord-est de l'Inde et Népal)

ÉTAT D'INVASION À LA RÉUNION

- Réunion** D'introduction ancienne (avant 1825), cette espèce s'est naturalisée au sein de nombreuses zones humides ou en forêts humides jusqu'à 1500 m d'altitude, en particulier en lisière des plantations de *Cryptomerias*, dans les trouées, anciennes friches, sur le bord des routes, chemins et sentiers.
- Monde** Envahissant dans de nombreuses îles du Pacifique (Hawai'i, Samoa, Tonga, Polynésie française, Micronésie, Nouvelle-Zélande, Fidji, Nouvelle-Calédonie), en Australie (Queensland), en Afrique du Sud, à Mayotte et à Maurice.

IMPACTS

Il peut s'installer au sein de forêts primaires où il forme des peuplements denses. Le réseau de rhizomes, très dense, limite très fortement la régénération des espèces indigènes.

H. flavescens peut avoir un impact direct et important sur la structure, la composition et le fonctionnement des écosystèmes envahis. Il a également une incidence sur les régimes hydrologiques et le cycle des nutriments de l'écosystème envahi.

USAGES



Probablement introduit à La Réunion pour sa valeur ornementale, mais aussi pour produire du parfum à partir des fleurs. Les rhizomes étaient autrefois donnés aux cochons.

RÉGLEMENTATION / programme de lutte

Cette espèce fait partie de la liste des plantes exotiques envahissantes à La Réunion, définie par le CBNM.