

Longose à fleurs blanches

Longoze, longouse

Nom scientifique	Hedychium coronarium
Synonymes	Hedychium spicatum, Kaempferia hedychium, Gandasulium coronarium
Famille	Zingiberaceae



Photos : © Joël Dupont

DESCRIPTION

- Allure générale** Herbe jusqu' 3 m de hauteur, à rhizomes, à grandes feuilles simples, alternes, sessiles, en forme de lame. Inflorescence de 1 à 5 fleurs blanches très odorantes.
- Feuilles** Alternes ± sessiles, jusqu'à 60 × 11 cm, étroitement ovales-acuminées, pubescentes sur la face inférieure ; ligule longue de 2-3 cm, bilobée.
- Fleurs** Inflorescences terminales dressés, 20 × 8 cm, à nombreuses bractées d'où émergent 1 à 5 fleurs blanches, souvent ornées d'une bande centrale jaunâtre, atteignant 5 cm de largeur et aussi long que les staminodes (bifides).
- Fruits** Capsules, oblongues et glabres, pouvant contenir de nombreuses graines.
- Graines** Graines enveloppées dans un parenchyme rouge vif (arille) ; non observées sur les populations réunionnaises (Christian Fontaine, comm. pers.).
- Caractéristiques** Grande herbe (jusqu'à 3 m) à grandes feuilles alternes en forme de lame, pubescentes dessous. Inflorescence remarquables de 1 à 5 fleurs odorantes, blanches généralement orné d'une bande centrale jaune ou vert jaunâtre



ÉCOLOGIE

Mode de reproduction

Sexuée et végétatif (réseau de rhizomes).

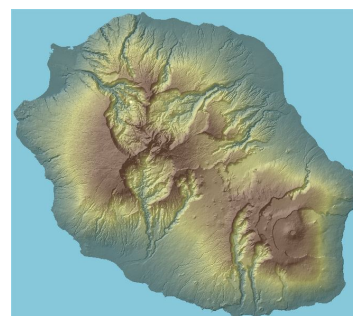
Mode de dissémination

Se propage de proche en proche par son rhizome traçant. Dispersion des graines par gravité ou par les oiseaux.

Conditions de développement

(semi-)héliophile ; colonise les terrains humides de basse et moyenne altitudes sur sols riches et frais, les bords de routes, ruisseaux. zones ouvertes. mais aussi les forêts primaires.

DISTRIBUTION GÉOGRAPHIQUE



Source : Mascarine Catediana

Aire d'origine Himalaya

ÉTAT D'INVASION À LA RÉUNION

- Réunion** Introduite de longue date et cultivée dans les jardins, l'espèce s'est naturalisée au Tremblet (Saint-Philippe), à Hell-Bourg, à la Plaine des Palmistes, à Saint-André sur la route départemental 48 au lieu-dit l'Ilet et à Aurère (Mafate). Elle a un comportement \pm envahissant au Tremblet et à la Plaine des Palmistes sans que son impact soit connu.
- Monde** Cultivée et naturalisée en Afrique du Sud, au Etats-Unis (SE), en Amérique centrale et du Sud, aux Açores, aux Mascareignes, à Madagascar et dans le Pacifique. Elle est envahissante en Afrique du Sud, aux Galápagos, aux Caraïbes, en Amérique centrale, au Mexique, au Brésil, en Argentine, sur l'île Bonin, aux Philippines, en Nouvelle-Zélande, sur certaines îles du Pacifique (Polynésie, Micronésie, Hawai'i, Fidji, Samoa, Nouvelle-Calédonie, Tonga). Elle menace de faire disparaître certains éléments de biodiversité au Brésil, à Ste-Lucie et à Maui.

IMPACTS

Les populations naturalisées de *H. coronarium* sont actuellement très localisées à La Réunion (bords de routes, abords de jardins créoles) dans des stations préférentiellement humides. L'espèce est peu virulente actuellement en termes de dynamique d'invasions, comparé aux autres espèces de longose.

Etant donné son comportement envahissant ailleurs dans d'autres îles tropicales, cette espèce peut potentiellement modifier l'écoulement de l'eau de canaux, de ruisseaux et d'autres zones inondées peu profondes. Elle peut dominer les espèces indigènes dans les zones inondées en formant des fourrés denses susceptibles d'empêcher la régénération de plantes aquatiques indigènes. Elle constitue donc une menace pour les zones humides de l'île jusqu'à environ 2500 m d'altitude.

USAGES



Introduction ancienne comme plante ornementale.

RÉGLEMENTATION / programme de lutte

Cette espèce fait partie des espèces de la liste des plantes exotiques envahissantes à La Réunion, définie par le CBNM.

Cette herbe ne fait pas l'objet de programme de lutte particulier.