

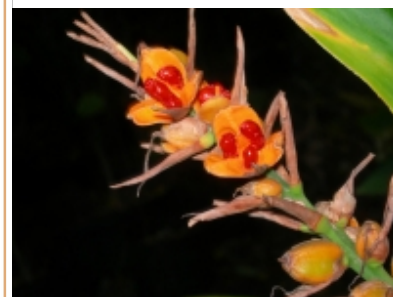
Longose

Longose à fleurs rouges, gingembre douleur

Nom scientifique Hedychium coccineum

Synonymes

Famille Zingiberaceae



Photos : CBNM (Ch. Fontaine / Ch. Fontaine) - © 2014 Coastal Gardens and Nursery (coastalgardensandnursery.com)

DESCRIPTION

Allure générale Herbe atteignant 3 m de hauteur et possédant un rhizome sous-terrain.

Feuilles Très étroitement ovales à linéaires, mesurant au plus 4 cm de largeur, sessiles, acuminées, parfois pubescentes sur la face inférieure sur la nervure médiane.

Fleurs Inflorescence longue de 20 cm, composée de fleurs rouges ou rouge-orangé ; bractéoles tubuleuses ; pétales linéaires et réfléchis ; labelle onguculé, circulaire profondément bifide.

Fruits Capsule elliptique, rouge orangé à l'intérieur.

Graines Nombreuses graines entourées d'un arille rouge lacéré.

Caractéristiques Grande herbe rhizomateuse à feuilles étroites linéaires, portant une inflorescence terminale rouge ou rouge-orangé.



ÉCOLOGIE

Mode de reproduction

Sexué (graines) et végétative (rhizome traçant).

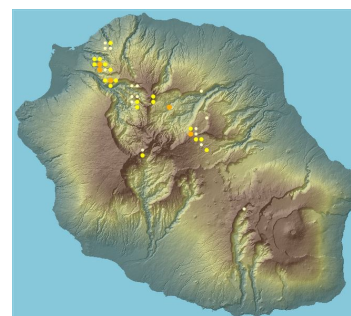
Mode de dissémination

Fruits consommés par les oiseaux (ornithochorie) qui dispersent les graines sur de longues distances.

Conditions de développement

Apprécie les terrains humides à sols frais et bien drainés. Plante héliophile, pouvant tolérer un sous-bois forestier.

DISTRIBUTION GÉOGRAPHIQUE



Source: Mascarine Catediana

Aire d'origine Himalaya (régions Est)

ÉTAT D'INVASION À LA RÉUNION

- Réunion** Signalé pour la 1ère fois dans les années 1930, *H. coccineum* est maintenant naturalisé à plusieurs endroits dans l'île : Piton d'Anchaing, Dos d'Ane, Takamaka, Plaine des Palmistes, Bras Bemale. Elle colonise les bords de sentiers, routes, ruisseaux et zones ouvertes. Elle peut aussi envahir le sous-bois de forêts primaires (Dos d'Ane, Piton d'Anchaing, Mafate). Elle fait partie des 100 espèces exotiques envahissantes les plus répandues sur l'île.
- Monde** Espèce devenue envahissante en Afrique du Sud, au Brésil, dans les Caraïbes et au Japon.

IMPACTS

H. coccineum est capable de se développer même dans les sous-bois de forêts non perturbées ; forme des fourrés qui empêchent la régénération de la flore indigène et modifie donc les communautés forestières. Ses graines dispersées par les oiseaux lui permettent d'atteindre des zones éloignées.

Cette espèce est potentiellement envahissante dans les sous-bois forestiers plus ou moins clairsemés (zones de lumière), particulièrement sur les pentes bien drainées des remparts, falaises et pitons de l'intérieur de l'île.

USAGES



Introduit comme plante ornementale. Son maintien aujourd'hui en culture n'est plus d'actualité. Cette plante pourrait être redécouverte par la population locale et redevenir une plante d'ornement "à la mode".

RÉGLEMENTATION / programme de lutte

Cette espèce fait partie de la liste des plantes exotiques envahissantes à La Réunion, définie par le CBNM. *Hedychium coccineum* est inscrite sur la liste établie par le Comité français de l'UICN et le SSC Invasive Species Specialist Group de l'UICN, figurant parmi les plus envahissantes au monde.

Aucune action de lutte spécifique n'a été réalisée contre cette espèce. Quelques individus ont été détectés à Bébour aux abords de la RF de la Rivière des Marsouins en 2006 et ont été éliminés.