

Zépinard

Algaroba, Épinard

Nom scientifique *Prosopis juliflora*

Synonymes *Mimosa juliflora*

Famille Fabaceae



Photographies : © Valérie Marchand, © M. Lacoste (CBNM – Inflorescence et gousses)

DESCRIPTION

Allure générale Arbre épineux de 3-12 m de hauteur.

Feuilles Feuilles groupées sur des rameaux courts, 2-3 paires de pennes, avec 11-15 paires de folioles elliptiques par penne.

Fleurs Grappe de minuscules fleurs blanc verdâtre, virant au jaune, en forme d'épi, longue de 7-15 cm. Pétales long de 3-3,5 mm, pubescents à l'intérieur, étamines longues (5-6 mm).

Fruits Longues gousses à sommet incurvé, de couleur paille à brune.

Graines Graines ovoïdes, mesurant 7 mm de long et 4-5 mm de large.

Caractéristiques Arbre épineux à feuilles groupées sur des rameaux courts, avec des grappes de minuscules fleurs blanc verdâtre.



ÉCOLOGIE

Mode de reproduction Sexué .

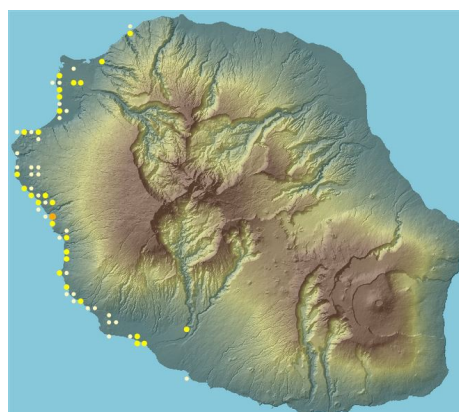
Mode de dissémination

Diaspores dispersées par l'eau (hydrochorie) et les animaux de type ovin et bovin (endozoochorie).

Conditions de développement

Héliophile, poussant dans le sable, tolérante au sel et à des longues périodes de sécheresses.

DISTRIBUTION GÉOGRAPHIQUE



Données issues de Mascariine Catediana

Aire d'origine

Mexique, Colombie, Équateur (Galapagos), Pérou et Vénézuéla

ÉTAT D'INVASION À LA RÉUNION

La Réunion Introduite en 1913-1914 par le grand-père d'Auguste de Villèle comme plante fourragère, l'espèce est maintenant envahissante dans les régions côtières de l'Ouest de l'île. Elle parsème les savanes à *Heteropogon contortus* de la région de Saint-Paul (Cap La Houssaye) et est envahissante à la Pointe au Sel.

Et dans le Monde ? Envahissante à Maurice, Hawaï, en Australie, au Soudan, sur l'île d'Ascension (Royaume-Uni), au Brésil, dans les Caraïbes et au Sri Lanka.

IMPACTS

Prosopis juliflora forme des fourrés denses monospécifiques sur de très vastes surfaces littorales et entre en compétition avec les espèces indigènes des habitats littoraux. Elle peut modifier la géomorphologie d'une plage ou d'un estuaire en s'installant de manière très abondante.

USAGES



L'espèce semble avoir été introduite à La Réunion comme plante fourragère.

RÉGLEMENTATION / PROGRAMME DE LUTTE

Cette espèce fait partie de la liste des plantes exotiques envahissantes à La Réunion définie par le CBN-CPIE Mascarin. *Prosopis juliflora* est inscrite sur la liste établie par le Comité français de l'UICN et le SSC Invasive Species Specialist Groupe de l'UICN, figurant parmi les plus envahissantes au monde.

Des essais de lutte mécanique ont été réalisés en Australie mais ne sont pas généralisables (ratissage, enfouissement, arrachage, labour et feu). À La Réunion, le buldoze est souvent employé pour le défrichage et la mise en valeur agricole. Quelle que soit la méthode de lutte utilisée, il est important de déterrer toutes les zones de bougerons, ainsi que le système racinaire afin d'éviter les repousses.