

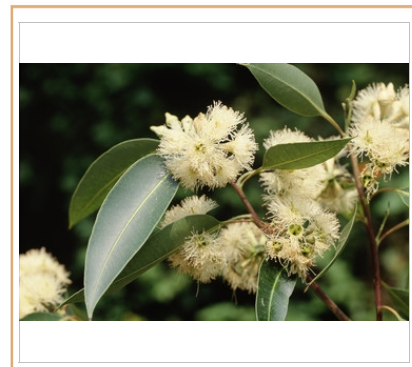
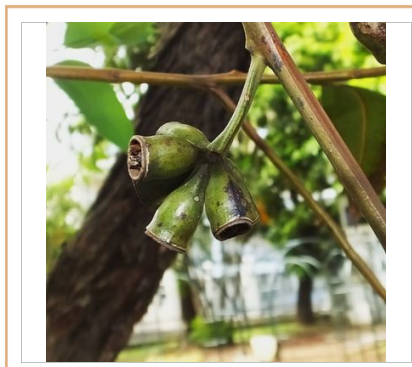
Eucalyptus

Eucalyptus rouge, gommier brun

Nom scientifique Eucalyptus robusta

Synonymes Eucalyptus multiflora

Famille Myrtaceae



Photos : © Joël Dupont - © Kinmen National Park (<http://endigital-kinmen.kmnp.gov.tw>)

DESCRIPTION

Allure générale Arbre atteignant 25 m de hauteur, à ramilles tétraogales et à écorce brun rougeâtre et spongieuse.

Feuilles Odorantes, alternes, largement lancéolées, larges de plus de 4 cm, apex acuminé, plus pâles dessous ; nervures intramarginales distinctes ; pétiole long de 1,5-2,5 cm.

Fleurs 7-15 fleurs regroupées en ombelles, solitaires et axillaires. Boutons floraux en forme de poire ; opercule conique, rostré, long de 1-1,4 cm.

Fruits Capsules cylindriques à urcéolées, avec 3-4 valves incluses et cohérentes.

Graines Minuscules (1-2 mm).

Caractéristiques Arbre atteignant 25 m de hauteur, à écorce très caractéristique rugueuse, crevassée, fibreuse et se détachant par plaques.



ÉCOLOGIE

Mode de reproduction

Sexué et végétatif (rejets de souche, bouturage naturel de branches).

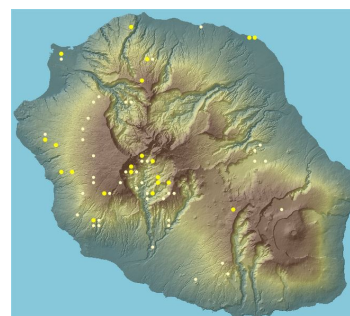
Mode de dissémination

Dissémination des graines par le vent.

Conditions de développement

Climat tropical sec à humide ou tempéré chaud ; sols inondés à secs, à pH variant entre 5 et 7,5 ; héliophile.

DISTRIBUTION GÉOGRAPHIQUE



Source : Mascarine Catediana

Aire d'origine Est de l'Australie

ÉTAT D'INVASION À LA RÉUNION

- Réunion** Introduit dans les années 1860 pour la sylviculture et le reboisement, servant à faire des plantations sur des sols marécageux. Des plantations ont encore été réalisées entre 1989 et 2000 à Piton Saint-Leu. Cette espèce ne se régénère pas spontanément (excepté à Moka), mais se multiplie végétativement par rejets de souche, souvent aidé par les cyclones. Des boisements persistent dans les cirques, dans les Hauts de l'Ouest et du Nord.
- Monde** Envahissant à Maurice, en Afrique, en Israël, en Asie (Viêt-nam, Inde, Sri Lanka, Philippines, Chine, Indonésie, Malaisie), en Amérique du Sud, à Hawai'i, en Floride, aux Caraïbes et au Costa Rica.
L'analyse de risques liés aux espèces envahissantes (Australian Weed Risk Assessment) réalisée pour les Etats-Unis atteint un score de 11 (risque élevé).

IMPACTS

Cette espèce assèche les nappes phréatiques et les sols. La litière sous une plantation d'eucalyptus inhibe la germination et le développement des espèces indigènes. Cependant, l'impact sur les milieux naturels et les espèces indigènes n'a jamais été mesuré.

USAGES



Introduit pour la sylviculture et le reboisement ; souvent planté pour marquer les limites de propriété et pour fournir du bois de chauffage. Parfois utilisé pour succéder aux plantations d'*Acacia heterophylla*.

RÉGLEMENTATION / programme de lutte

Cette espèce fait partie des espèces de la liste des plantes exotiques potentiellement envahissantes à La Réunion, définie par le CBNM.

Entre 2005 et 2008, onze boisements ont été signalés ("fiche alerte" ONF) à Mafate, dans les Hauts de St-Denis, Ste-Marie, aux Makes et à la Plaine des Palmistes. La plupart des semenciers ont été traités, mais des repousses importantes (reprise au sol de branches cassées et rejets de souche) ont été observées malgré 2 traitements annuels.

Une technique de lutte pratiquée à La Réunion consistait à recéper les semenciers à la tronçonneuse, puis de traiter les souches recépées avec du metsulfuron-méthyle (Allié®, 0,03 kg/ha). Cette méthode n'est plus appliquée à ce jour car ce phytocide persiste dans le sol.